

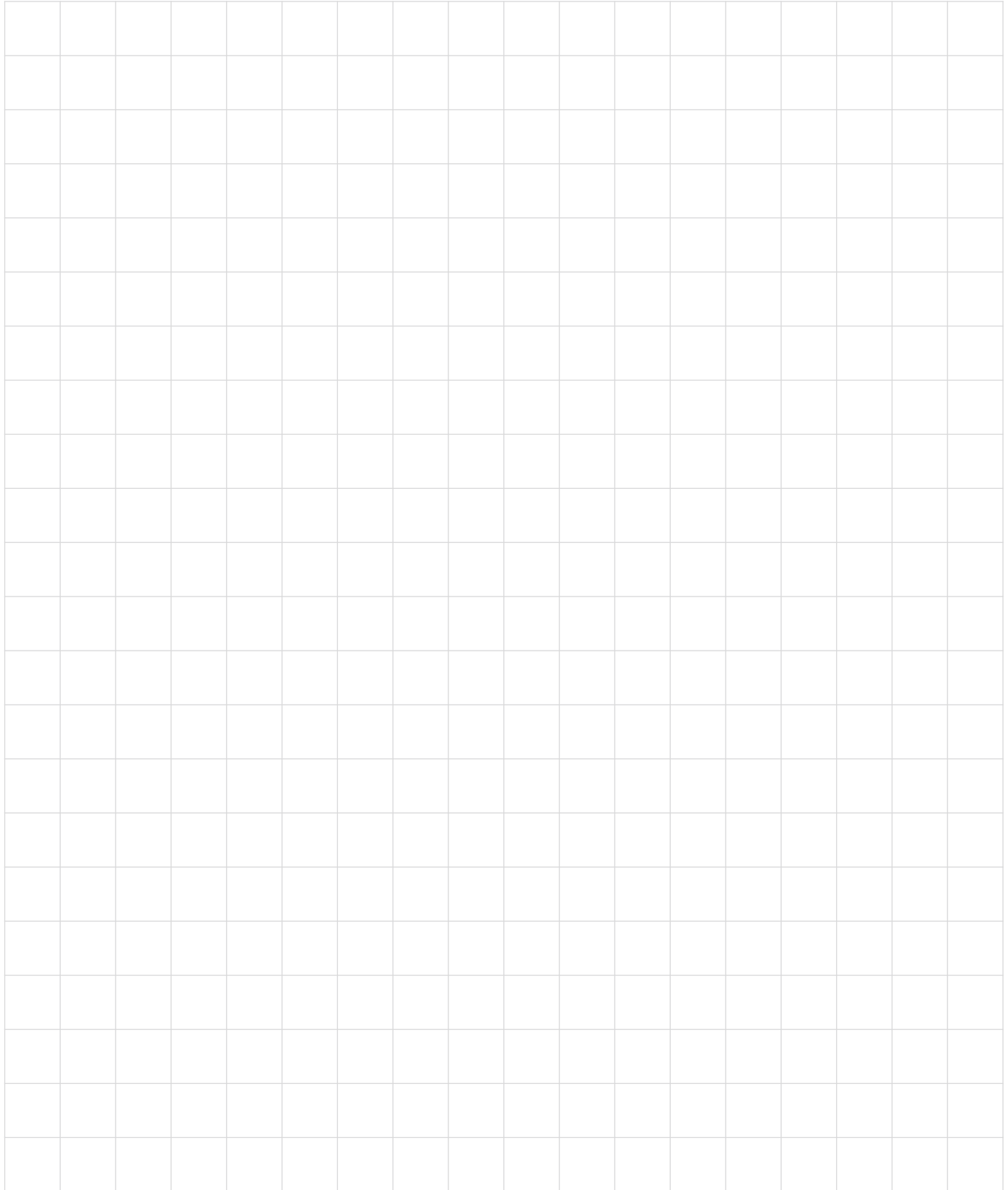
# Válvulas Direccionales

Nuestra línea de válvulas comprende:

- Válvulas 3/2, 4/2, 4/3, 5/2 y 5/3 vías

Con operadores:

- Solenoides
- Neumáticos
- Manuales
- Mecánicos





Válvulas Solenoides 3/2 , 5/2 , 5/3

Válvulas **Serie VSX** 3/2 (1/8", 1/4" , 3/8") **Válvulas-72**

Válvulas **Serie VSX** 5/2, 5/3 (1/8", 1/4" , 3/8") **Válvulas-73**



Válvulas Solenoides 3/2

Válvulas **Serie VSD** (1/8") Acción directa **Válvulas-78**

Válvulas **Serie VSP** (1/8", 1/4", 3/8") **Válvulas-79**



Válvulas Solenoides 5/2 y 5/3

Válvulas **Serie VSP** (1/8", 1/4", 3/8", 1/2") **Válvulas-80**

Bobinas **Serie VSB** **Válvulas-83**

Manifolds **Serie VSM** **Válvulas-83**



Válvulas Solenoides 5/2 Tipo Namur

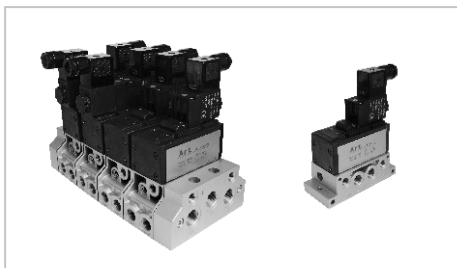
Válvulas **Serie VSN** (1/4", 3/8") **Válvulas-85**



Válvulas Solenoides 5/2 De Alto Ciclaje

Válvulas **Serie VSA** (1/4") **Válvulas-86**

Bobinas **Serie VSAB** **Válvulas-86**



Válvulas Solenoides 5/2 y 5/3 ISO 1 - ISO 2 - ISO 3

Válvulas **Serie VSI** (1/4", 3/8", 1/2")

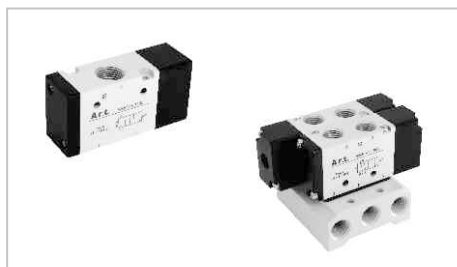
Válvulas-88



Válvulas Neumáticas 3/2 , 5/2 , 5/3

Válvulas **Serie VX** (1/8", 1/4", 3/8")

Válvulas-94



Válvulas Neumáticas 3/2 , 5/2 , 5/3

Válvulas **Serie VN** 3/2 (1/8", 1/4", 3/8")

Válvulas-96

Válvulas **Serie VN** 5/2 (1/8", 1/4", 3/8", 1/2")

Válvulas-97

Manifolds **Serie VSM**

Válvulas-98



Válvulas Manuales y Mecánicas 3/2

Válvulas Miniatura **Serie VMM** (1/8")

Válvulas-100

Válvulas **Serie VM** (1/8", 1/4")

Válvulas-102



Válvulas Manuales 3/2 y 5/2

Válvulas **Serie VMC** (1/8")

Válvulas-104



Válvulas De Botón 3/2 y 5/2

Válvulas **Serie VB** (1/4", 3/8")

Válvulas-106



Válvulas De Pedal 3/2 y 5/2

Válvulas Plásticas **Serie VPP** (1/4")

Válvulas-107

Válvulas **Serie VP**

Válvulas-107



Válvulas Manuales y Mecánicas 5/2

Válvulas **Serie VM** (1/4")

Válvulas-108



Válvulas De Palanca 5/2 y 5/3

Válvulas **Serie VPA** (1/8", 1/4", 3/8")

Válvulas-110



Válvulas Rotativas 4/2 - 4/3

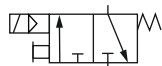
Válvulas **Serie VR** (1/4", 3/8", 1/2")

Válvulas-111

# VALVULAS SOLENOIDES 3/2 - PILOTADAS

SERIE VSX 1/8 - 1/4 - 3/8 NPT

Art



## Características

- Válvulas de última generación
- Bajo consumo eléctrico
- Ahorran hasta un 70 % de energía
- Servopilotadas
- Normalmente cerradas o abiertas
- Bobina con LED indicador
- Operador manual adicional

## Datos Técnicos

### Fluido:

Aire comprimido Filtrado,  
lubricado o no lubricado

### Presión de Trabajo:

1,5 a 8 Bar ~ 21 a 114 PSI

### Temperatura de Trabajo:

- 20°C ~ 70°C

### Consumo eléctrico :

AC : 1.1 VA  
DC : 0.9 W

### Max. Ciclaje:

5 Ciclos/segundo

## Válvulas serie VSX - Pilotadas

Referencia	NPT	Operador	Voltaje	Orificio (CV)
VSXM02011	1/8"	Solenoido - Resorte	12 DC	8,9 mm <sup>2</sup> (0,52)
VSXM02012	1/8"	Solenoido - Resorte	24 DC	8,9 mm <sup>2</sup> (0,52)
VSXM02014	1/8"	Solenoido - Resorte	110 AC	8,9 mm <sup>2</sup> (0,52)
VSXM02015	1/8"	Solenoido - Resorte	220 AC	8,9 mm <sup>2</sup> (0,52)
VSX02021	1/4"	Solenoido - Resorte	12 DC	15,4 mm <sup>2</sup> (0,91)
VSX02022	1/4"	Solenoido - Resorte	24 DC	15,4 mm <sup>2</sup> (0,91)
VSX02024	1/4"	Solenoido - Resorte	110 AC	15,4 mm <sup>2</sup> (0,91)
VSX02025	1/4"	Solenoido - Resorte	220 AC	15,4 mm <sup>2</sup> (0,91)
VSX02031	3/8"	Solenoido - Resorte	12 DC	38,4 mm <sup>2</sup> (2,26)
VSX02032	3/8"	Solenoido - Resorte	24 DC	38,4 mm <sup>2</sup> (2,26)
VSX02034	3/8"	Solenoido - Resorte	110 AC	38,4 mm <sup>2</sup> (2,26)
VSX02035	3/8"	Solenoido - Resorte	220 AC	38,4 mm <sup>2</sup> (2,26)

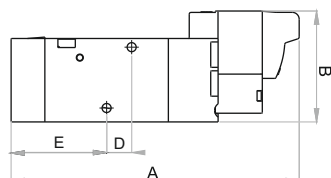
**Nota :** El terminal eléctrico se puede instalar en la bobina : Horizontal o vertical

## Materiales

Cuerpo : Aluminio  
Sellos : NBR  
Resorte : Acero Inoxidable

## Bobinas con LED indicador

Referencia	Descripción	Potencia
VSXB1	Bobina 12 DC	0,9 W
VSXB2	Bobina 24 DC	0,9 W
VSXB3	Bobina 24 AC	1,1 VA
VSXB4	Bobina 110 AC	1,1 VA
VSXB5	Bobina 220 AC	1,1 VA
VSXC5	Conector eléctrico con cable	



NPT	A	B	C	D	E
1/8	83	32	15,5	7,2	27,5
1/4	97	33,5	18,5	12	34,5
3/8	116,5	46	23,5	15	58,5

**Características**

- Válvulas de última generación
- Bajo consumo eléctrico
- Ahorran hasta un 70 % de energía
- Servopilotadas
- Operador manual adicional
- Libres de mantenimiento
- Bobina con LED indicador
- El terminal eléctrico se puede instalar en la bobina, horizontal o vertical
- Fácil montaje en manifold



**Datos Técnicos**

**Fluido:**

Aire comprimido Filtrado, lubricado o no lubricado

**Presión de Trabajo:**

1,5 a 8 Bar ~ 21 a 114 PSI

**Temperatura de Trabajo:**

-20°C a 70°C

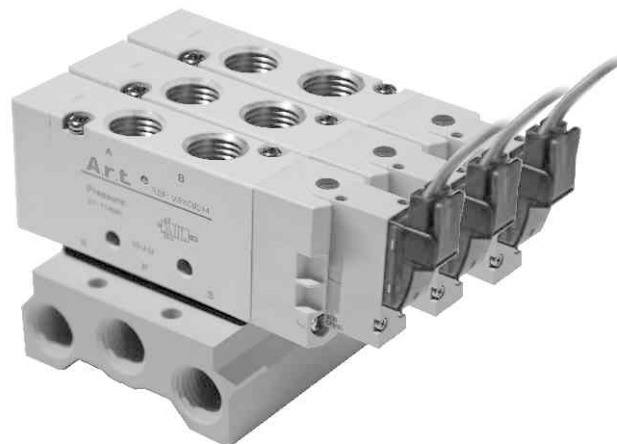
**Consumo eléctrico :**

AC : 1.1 VA

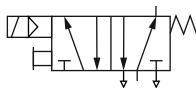
DC : 0.9 W

**Max. Ciclaje:**

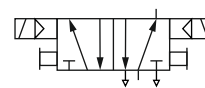
5 Ciclos/segundo



5/2 Solenoide - Resorte



5/2 Doble Solenoide

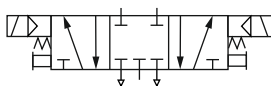


**Materiales**

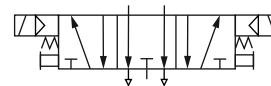
Cuerpo : Aluminio

Sellos : NBR

5/3 Centros Cerrados



5/3 Centros Abiertos



# VALVULAS SOLENOIDES 5/2 y 5/3 - PILOTADAS

SERIE VSX 1/8 - 1/4 - 3/8 NPT

Art

## Válvulas Solenoides serie VSX

Referencia	Vías	NPT	Operador	Voltaje	Orificio (CV)
VSXM08011	5/2	1/8"	Solenoides - Resorte	12 DC	8,9 mm <sup>2</sup> (0,52)
VSXM08012	5/2	1/8"	Solenoides - Resorte	24 DC	8,9 mm <sup>2</sup> (0,52)
VSXM08014	5/2	1/8"	Solenoides - Resorte	110 AC	8,9 mm <sup>2</sup> (0,52)
VSXM08015	5/2	1/8"	Solenoides - Resorte	220 AC	8,9 mm <sup>2</sup> (0,52)
VSXM09011	5/2	1/8"	Doble Solenoides	12 DC	8,9 mm <sup>2</sup> (0,52)
VSXM09012	5/2	1/8"	Doble Solenoides	24 DC	8,9 mm <sup>2</sup> (0,52)
VSXM09014	5/2	1/8"	Doble Solenoides	110 AC	8,9 mm <sup>2</sup> (0,52)
VSXM09015	5/2	1/8"	Doble Solenoides	220 AC	8,9 mm <sup>2</sup> (0,52)
VSXM10011	5/3	1/8"	Centros Cerrados	12 DC	8,0 mm <sup>2</sup> (0,47)
VSXM10012	5/3	1/8"	Centros Cerrados	24 DC	8,0 mm <sup>2</sup> (0,47)
VSXM10014	5/3	1/8"	Centros Cerrados	110 AC	8,0 mm <sup>2</sup> (0,47)
VSXM10015	5/3	1/8"	Centros Cerrados	220 AC	8,0 mm <sup>2</sup> (0,47)
VSX08021	5/2	1/4"	Solenoides - Resorte	12 DC	15,4 mm <sup>2</sup> (0,91)
VSX08022	5/2	1/4"	Solenoides - Resorte	24 DC	15,4 mm <sup>2</sup> (0,91)
VSX08024	5/2	1/4"	Solenoides - Resorte	110 AC	15,4 mm <sup>2</sup> (0,91)
VSX08025	5/2	1/4"	Solenoides - Resorte	220 AC	15,4 mm <sup>2</sup> (0,91)
VSX09021	5/2	1/4"	Doble Solenoides	12 DC	15,4 mm <sup>2</sup> (0,91)
VSX09022	5/2	1/4"	Doble Solenoides	24 DC	15,4 mm <sup>2</sup> (0,91)
VSX09024	5/2	1/4"	Doble Solenoides	110 AC	15,4 mm <sup>2</sup> (0,91)
VSX09025	5/2	1/4"	Doble Solenoides	220 AC	15,4 mm <sup>2</sup> (0,91)
VSX10021	5/3	1/4"	Centros Cerrados	12 DC	14,2 mm <sup>2</sup> (0,84)
VSX10022	5/3	1/4"	Centros Cerrados	24 DC	14,2 mm <sup>2</sup> (0,84)
VSX10024	5/3	1/4"	Centros Cerrados	110 AC	14,2 mm <sup>2</sup> (0,84)
VSX10025	5/3	1/4"	Centros Cerrados	220 AC	14,2 mm <sup>2</sup> (0,84)
VSX11021	5/3	1/4"	Centros Abiertos	12 DC	14,2 mm <sup>2</sup> (0,84)
VSX11022	5/3	1/4"	Centros Abiertos	24 DC	14,2 mm <sup>2</sup> (0,84)
VSX11024	5/3	1/4"	Centros Abiertos	110 AC	14,2 mm <sup>2</sup> (0,84)
VSX11025	5/3	1/4"	Centros Abiertos	220 AC	14,2 mm <sup>2</sup> (0,84)
VSX08031	5/2	3/8"	Solenoides - Resorte	12 DC	38,4 mm <sup>2</sup> (2,26)
VSX08032	5/2	3/8"	Solenoides - Resorte	24 DC	38,4 mm <sup>2</sup> (2,26)
VSX08034	5/2	3/8"	Solenoides - Resorte	110 AC	38,4 mm <sup>2</sup> (2,26)
VSX08035	5/2	3/8"	Solenoides - Resorte	220 AC	38,4 mm <sup>2</sup> (2,26)
VSX09031	5/2	3/8"	Doble Solenoides	12 DC	38,4 mm <sup>2</sup> (2,26)
VSX09032	5/2	3/8"	Doble Solenoides	24 DC	38,4 mm <sup>2</sup> (2,26)
VSX09034	5/2	3/8"	Doble Solenoides	110 AC	38,4 mm <sup>2</sup> (2,26)
VSX09035	5/2	3/8"	Doble Solenoides	220 AC	38,4 mm <sup>2</sup> (2,26)
VSX10031	5/3	3/8"	Centros Cerrados	12 DC	30,5 mm <sup>2</sup> (1,80)
VSX10032	5/3	3/8"	Centros Cerrados	24 DC	30,5 mm <sup>2</sup> (1,80)
VSX10034	5/3	3/8"	Centros Cerrados	110 AC	30,5 mm <sup>2</sup> (1,80)
VSX10035	5/3	3/8"	Centros Cerrados	220 AC	30,5 mm <sup>2</sup> (1,80)



# MANIFOLD PARA VALVULAS 5/2 y 5/3 - PILOTADAS

SERIE VSX 1/8 - 1/4 - 3/8 NPT

Art

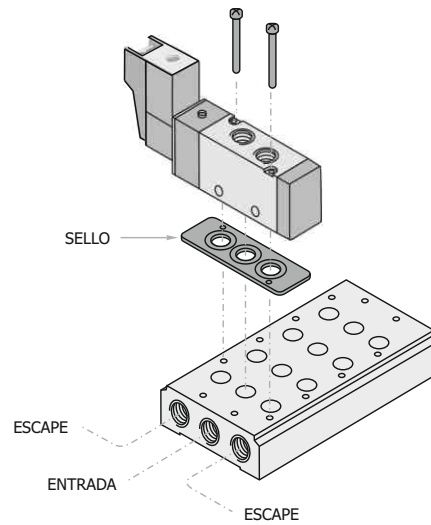
VALVULAS

## Manifolds

Los manifolds permiten instalar un conjunto de válvulas facilitando el montaje al utilizar una única entrada, reduciendo así la cantidad de racores, manguera y silenciadores.

Admiten combinar cualquier válvula solenoide serie VSX 5/2 ó 5/3, y válvulas de piloto neumático serie VX 5/2 ó 5/3, para mayor versatilidad.

Manifolds hasta 20 Estaciones  
Consulte con su distribuidor



## Manifold para Válvulas solenoides Serie VSX / Válvulas Neumáticas VX

Manifold	Para Válvulas de 1/8"	Para Válvulas de 1/4"	Para Válvulas de 3/8"
No. Estaciones	Referencia	Referencia	Referencia
2	VSXM0102	VSXM0202	VSXM0302
3	VSXM0103	VSXM0203	VSXM0303
4	VSXM0104	VSXM0204	VSXM0304
5	VSXM0105	VSXM0205	VSXM0305
6	VSXM0106	VSXM0206	VSXM0306
7	VSXM0107	VSXM0207	VSXM0307
8	VSXM0108	VSXM0208	VSXM0308
10	VSXM0110	VSXM0210	VSXM0310
12	VSXM0112	VSXM0212	VSXM0312
Entradas	1/8"	1/4"	3/8"
*Placa	VSXMT01	VSXMT02	VSXMT03

\* Esta placa permite bloquear una de las salidas del manifold



Bobina



Conector Eléctrico

Se puede instalar en la Bobina Horizontal o vertical

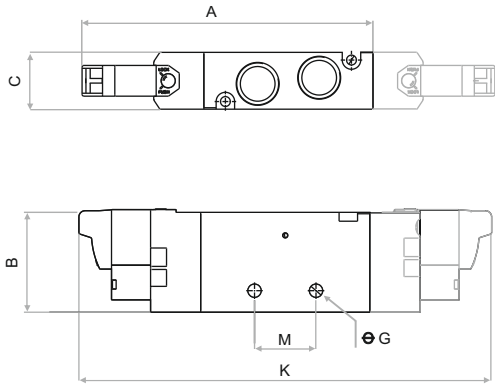
## Bobinas para serie VSX 1/8", 1/4", 3/8"

Referencia	Descripción	Potencia
VSXB1	Bobina 12 VDC	0,9 W
VSXB2	Bobina 24 VDC	0,9 W
VSXB3	Bobina 24 VAC	1,1 VA
VSXB4	Bobina 110 VAC	1,1 VA
VSXB5	Bobina 220 VAC	1,1 VA
VSXC5	Conector eléctrico con Cable ( 50 cm )	

# VALVULAS SOLENOIDES 5/2 y 5/3 - PILOTADAS

SERIE VSX 1/8 - 1/4 - 3/8 NPT

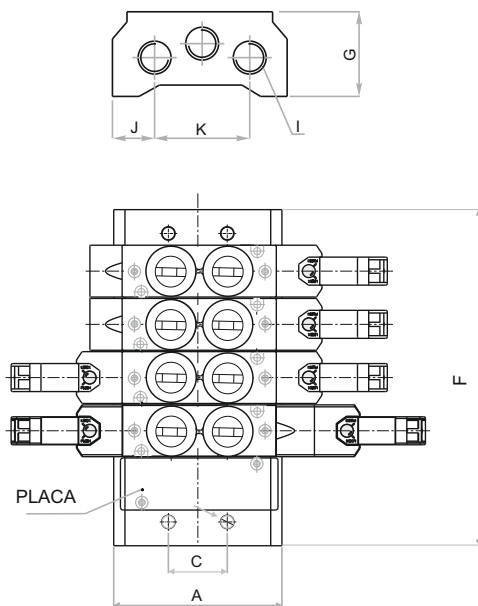
Válvulas 5/2



NPT	A	B	C
1/8"	93,5	32	15,5
1/4"	106	33,5	18,5
3/8"	137,5	46	23,5

NPT	ØG	K	M
1/8"	3,2	121,5	14
1/4"	4,3	134	20
3/8"	4,3	167	25

## Manifolds

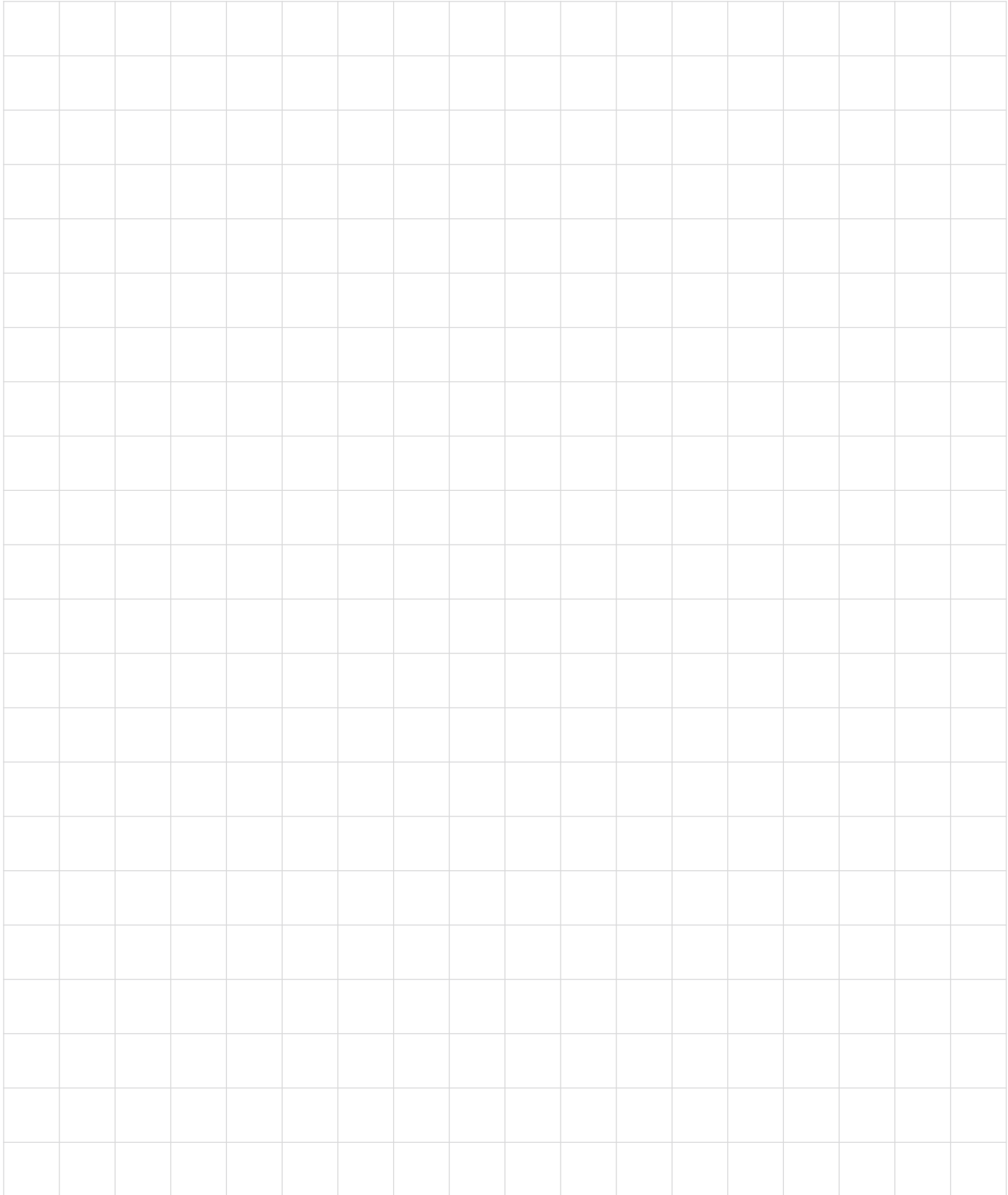


Serie	A	C	G	I	J	K
VSXM01	57,5	20	22	1/4"	9	40
VSXM02	60	21	24	1/4"	9	42
VSXM03	85	26	27	3/8"	14	57

Serie	NPT	Numero de Estaciones				
		2	3	4	5	6
		F	F	F	F	F
VSXM01	1/8"	50	66	82	98	114
VSXM02	1/4"	56	75	94	113	132
VSXM03	3/8"	72	96	120	144	168

Serie	NPT	Número de Estaciones				
		7	8	9	10	12
		F	F	F	F	F
VSXM01	1/8"	130	146	162	178	210
VSXM02	1/4"	151	170	189	208	246
VSXM03	3/8"	192	216	240	264	312

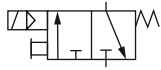
**Nota:** Manifold hasta 20 estaciones, a partir de 12 , consulte las medidas con su distribuidor



# VALVULAS SOLENOIDES 3/2 ACCIÓN DIRECTA

SERIE VSD 1/8 NPT

Art



## Características

- Acción directa
- Normalmente cerradas
- Regreso resorte
- Operador manual adicional
- Fácil montaje en manifold

## Datos Técnicos

### Fluido:

Aire comprimido Filtrado,  
lubricado o no lubricado

### Presión de Trabajo:

0 a 8 Bar ~ 0 a 114 PSI

### Temperatura de Trabajo:

-5°C a 60°C ~ 23°F a 140°F

### Tiempo de Respuesta:

0,05 segundos

### Max. Ciclaje:

10 Ciclos/segundo

## Materiales

Cuerpo : Aluminio

Sellos : NBR

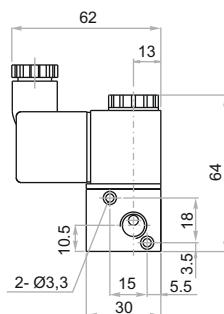
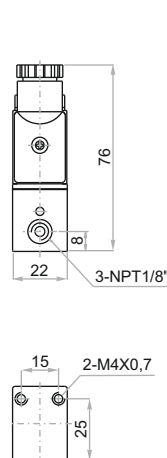
## Válvulas Solenoides VSD - Acción Directa

Referencia	NPT	Operador	Voltaje	CV
VSD02011	1/8"	Solenoide - Resorte	12 DC	0,07
VSD02012	1/8"	Solenoide - Resorte	24 DC	0,07
VSD02014	1/8"	Solenoide - Resorte	110 AC	0,07
VSD02015	1/8"	Solenoide - Resorte	220 AC	0,07

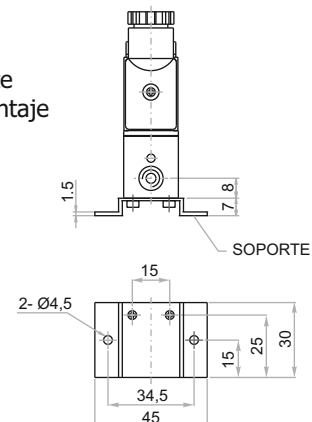
Incluyen conector eléctrico tipo DIN 43650B con LED indicador

## Bobinas y Conectores

Referencia	Descripción	Potencia
VSB1	Bobina 12 DC	2,5 W
VSB2	Bobina 24 DC	3,0 W
VSB3	Bobina 24 AC	3,5 VA
VSB4	Bobina 110 AC	2,5 VA
VSB5	Bobina 220 AC	2,0 VA
VSC1	Conector eléctrico DC con LED indicador	
VSC2	Conector eléctrico AC con LED indicador	
VSDS01	Soporte de Montaje	
VSDK01	Kit de ensamble, permite conectar hasta 4 válvulas	



Soporte  
de Montaje

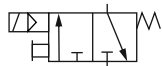


# VALVULAS SOLENOIDES 3/2 - PILOTADAS

SERIE VSP 1/8 - 1/4 - 3/8 NPT

Art

VALVULAS



## Características

- Servopilotadas
- Normalmente cerradas
- Regreso resorte
- Operador manual adicional

## Datos Técnicos

### Fluido:

Aire comprimido Filtrado, lubricado o no lubricado

### Presión de Trabajo:

1,5 a 8 Bar ~ 21 a 114 PSI

### Temperatura de Trabajo:

-5°C a 60°C ~ 23°F a 140°F

### Tiempo de Respuesta:

0,05 segundos

### Max. Ciclaje:

5 Ciclos/segundo

## Materiales

Cuerpo : Aluminio  
 Carrete : Aluminio  
 Sellos : NBR  
 Resorte : Acero Inoxidable

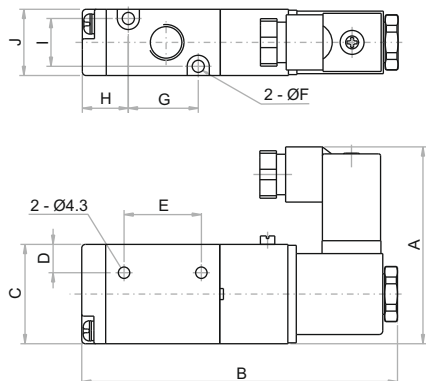
## Válvulas Solenoides 3/2 - Pilotadas

Referencia	NPT	Operador	Voltaje	CV
VSP02011	1/8"	Solenoide - Resorte	12 DC	0,78
VSP02012	1/8"	Solenoide - Resorte	24 DC	0,78
VSP02014	1/8"	Solenoide - Resorte	110 AC	0,78
VSP02015	1/8"	Solenoide - Resorte	220 AC	0,78
VSP02021	1/4"	Solenoide - Resorte	12 DC	0,89
VSP02022	1/4"	Solenoide - Resorte	24 DC	0,89
VSP02024	1/4"	Solenoide - Resorte	110 AC	0,89
VSP02025	1/4"	Solenoide - Resorte	220 AC	0,89
VSP02031	3/8"	Solenoide - Resorte	12 DC	1,67
VSP02032	3/8"	Solenoide - Resorte	24 DC	1,67
VSP02034	3/8"	Solenoide - Resorte	110 AC	1,67
VSP02035	3/8"	Solenoide - Resorte	220 AC	1,67

Incluyen conector eléctrico tipo DIN 43650B con LED indicador

## Bobinas y Conectores

Referencia	Descripción	Potencia
VSB1	Bobina 12 DC	2,5 W
VSB2	Bobina 24 DC	2,5 W
VSB3	Bobina 24 AC	3,5 VA
VSB4	Bobina 110 AC	3,5 VA
VSB5	Bobina 220 AC	3,5 VA
VSC1	Conector eléctrico DC con LED indicador	
VSC2	Conector eléctrico AC con LED indicador	



NPT	A	B	C	D	E
1/8 Mini	55	88,4	27	7,7	21
1/8	66,7	109	35	8,2	25
1/4	66,7	109	35	8,2	25
3/8	69,2	120	40	10,5	30

NPT	ØF	G	H	I	J
1/8 Mini	3,2	19	13,2	13	18
1/8	3,2	30	12,7	17	22
1/4	3,2	30	12,7	17	22
3/8	4,3	35	15	20	27

# VALVULAS SOLENOIDES 5/2 y 5/3 - PILOTADAS

SERIE VSP 1/8 - 1/4 - 3/8 - 1/2 NPT

Art

## Características

- Servopilotadas
- Operador manual adicional
- Libres de mantenimiento
- Bajo consumo de potencia
- Fácil montaje en manifold



## Datos Técnicos

### Fluido:

Aire comprimido Filtrado,  
lubricado o no lubricado

### Presión de Trabajo:

1,5 a 8 Bar ~ 21 a 114 PSI

### Temperatura de Trabajo:

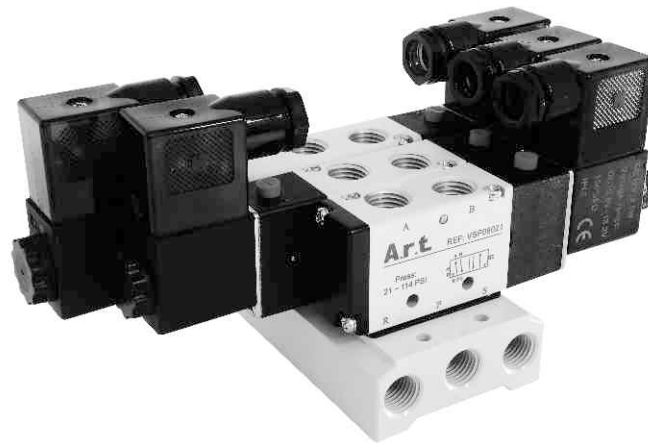
-5°C a 60°C ~ 23°F a 140°F

### Tiempo de Respuesta:

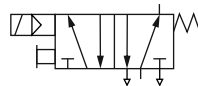
0,05 segundos

### Conector Eléctrico:

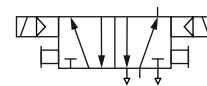
Tipo DIN 43650B  
con LED indicador



5/2 Solenoide - Resorte



5/2 Doble Solenoide



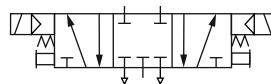
## Materiales

Cuerpo : Aluminio

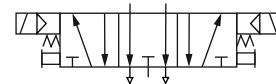
Carrete : Aluminio

Sellos : NBR

5/3 Centros Cerrados



5/3 Centros Abiertos



**Válvulas Solenoides Serie VSP - Pilotadas**

Referencia	Vías	NPT	Operador	Voltaje	CV	Ciclos/Seg.
VSPM08011	5/2	* 1/8"	Solenoides - Resorte	12 DC	0,67	5
VSPM08012	5/2	* 1/8"	Solenoides - Resorte	24 DC	0,67	5
VSPM08014	5/2	* 1/8"	Solenoides - Resorte	110 AC	0,67	5
VSPM08015	5/2	* 1/8"	Solenoides - Resorte	220 AC	0,67	5
VSP08011	5/2	1/8"	Solenoides - Resorte	12 DC	0,78	5
VSP08012	5/2	1/8"	Solenoides - Resorte	24 DC	0,78	5
VSP08014	5/2	1/8"	Solenoides - Resorte	110 AC	0,78	5
VSP08015	5/2	1/8"	Solenoides - Resorte	220 AC	0,78	5
VSP09011	5/2	1/8"	Doble Solenoides	12 DC	0,78	5
VSP09012	5/2	1/8"	Doble Solenoides	24 DC	0,78	5
VSP09014	5/2	1/8"	Doble Solenoides	110 AC	0,78	5
VSP09015	5/2	1/8"	Doble Solenoides	220 AC	0,78	5
VSP10011	5/3	1/8"	Centros Cerrados	12 DC	0,67	3
VSP10012	5/3	1/8"	Centros Cerrados	24 DC	0,67	3
VSP10014	5/3	1/8"	Centros Cerrados	110 AC	0,67	3
VSP10015	5/3	1/8"	Centros Cerrados	220 AC	0,67	3
VSP08021	5/2	1/4"	Solenoides - Resorte	12 DC	0,89	5
VSP08022	5/2	1/4"	Solenoides - Resorte	24 DC	0,89	5
VSP08024	5/2	1/4"	Solenoides - Resorte	110 AC	0,89	5
VSP08025	5/2	1/4"	Solenoides - Resorte	220 AC	0,89	5
VSP09021	5/2	1/4"	Doble Solenoides	12 DC	0,89	5
VSP09022	5/2	1/4"	Doble Solenoides	24 DC	0,89	5
VSP09024	5/2	1/4"	Doble Solenoides	110 AC	0,89	5
VSP09025	5/2	1/4"	Doble Solenoides	220 AC	0,89	5
VSP10021	5/3	1/4"	Centros Cerrados	12 DC	0,67	3
VSP10022	5/3	1/4"	Centros Cerrados	24 DC	0,67	3
VSP10024	5/3	1/4"	Centros Cerrados	110 AC	0,67	3
VSP10025	5/3	1/4"	Centros Cerrados	220 AC	0,67	3
VSP11021	5/3	1/4"	Centros Abiertos	12 DC	0,67	3
VSP11022	5/3	1/4"	Centros Abiertos	24 DC	0,67	3
VSP11024	5/3	1/4"	Centros Abiertos	110 AC	0,67	3
VSP11025	5/3	1/4"	Centros Abiertos	220 AC	0,67	3

\* VSPM 1/8" NPT con cuerpo pequeño

**Válvulas Solenoides VSP - Pilotadas**

Referencia	Vías	NPT	Operador	Voltaje	CV	Ciclos/Seg.
VSP08031	5/2	3/8"	Solenoides - Resorte	12 DC	1,68	5
VSP08032	5/2	3/8"	Solenoides - Resorte	24 DC	1,68	5
VSP08034	5/2	3/8"	Solenoides - Resorte	110 AC	1,68	5
VSP08035	5/2	3/8"	Solenoides - Resorte	220 AC	1,68	5
VSP09031	5/2	3/8"	Doble Solenoide	12 DC	1,68	5
VSP09032	5/2	3/8"	Doble Solenoide	24 DC	1,68	5
VSP09034	5/2	3/8"	Doble Solenoide	110 AC	1,68	5
VSP09035	5/2	3/8"	Doble Solenoide	220 AC	1,68	5
VSP10031	5/3	3/8"	Centros Cerrados	12 DC	1,00	3
VSP10032	5/3	3/8"	Centros Cerrados	24 DC	1,00	3
VSP10034	5/3	3/8"	Centros Cerrados	110 AC	1,00	3
VSP10035	5/3	3/8"	Centros Cerrados	220 AC	1,00	3
VSP11031	5/3	3/8"	Centros Abiertos	12 DC	1,00	3
VSP11032	5/3	3/8"	Centros Abiertos	24 DC	1,00	3
VSP11034	5/3	3/8"	Centros Abiertos	110 AC	1,00	3
VSP11035	5/3	3/8"	Centros Abiertos	220 AC	1,00	3
VSP08041	5/2	1/2"	Solenoides - Resorte	12 DC	2,79	3
VSP08042	5/2	1/2"	Solenoides - Resorte	24 DC	2,79	3
VSP08044	5/2	1/2"	Solenoides - Resorte	110 AC	2,79	3
VSP08045	5/2	1/2"	Solenoides - Resorte	220 AC	2,79	3
VSP09041	5/2	1/2"	Doble Solenoide	12 DC	2,79	3
VSP09042	5/2	1/2"	Doble Solenoide	24 DC	2,79	3
VSP09044	5/2	1/2"	Doble Solenoide	110 AC	2,79	3
VSP09045	5/2	1/2"	Doble Solenoide	220 AC	2,79	3
VSP10041	5/3	1/2"	Centros Cerrados	12 DC	1,67	3
VSP10042	5/3	1/2"	Centros Cerrados	24 DC	1,67	3
VSP10044	5/3	1/2"	Centros Cerrados	110 AC	1,67	3
VSP10045	5/3	1/2"	Centros Cerrados	220 AC	1,67	3
VSP11041	5/3	1/2"	Centros Abiertos	12 DC	1,67	3
VSP11042	5/3	1/2"	Centros Abiertos	24 DC	1,67	3
VSP11044	5/3	1/2"	Centros Abiertos	110 AC	1,67	3
VSP11045	5/3	1/2"	Centros Abiertos	220 AC	1,67	3



# MANIFOLD PARA VALVULAS 5/2 y 5/3 - PILOTADAS

SERIE VSM 1/8 - 1/4 - 3/8 - 1/2 NPT

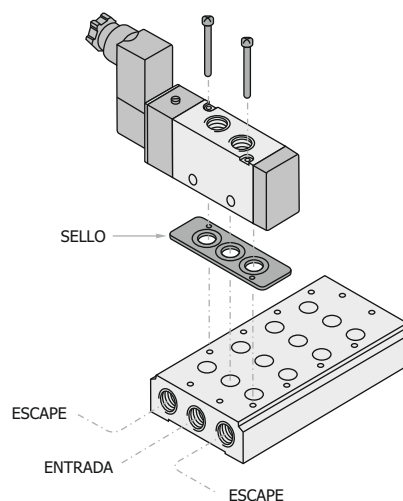
Art

VALVULAS

## Manifolds

Los manifolds permiten instalar un conjunto de válvulas facilitando el montaje al utilizar una única entrada, reduciendo así la cantidad de racores, manguera y silenciadores.

Admiten combinar cualquier válvula solenoide serie VSP 5/2 ó 5/3, y válvulas de piloto neumático serie VN 5/2 ó 5/3, para mayor versatilidad.



## Manifolds para Válvulas Solenoides Serie VSP / Válvulas Neumáticas VN

Válvula	Para Válvulas 1/8" Mini.	Para Válvulas de 1/8" y 1/4"	Para Válvulas de 3/8"	Para Válvulas de 1/2"
No. Estaciones	Referencia	Referencia	Referencia	Referencia
2	VSMM502	VSM0202	VSM0302	VSM0402
3	VSMM503	VSM0203	VSM0303	VSM0403
4	VSMM504	VSM0204	VSM0304	VSM0404
5	VSMM505	VSM0205	VSM0305	VSM0405
6	VSMM506	VSM0206	VSM0306	VSM0406
7	VSMM507	VSM0207	VSM0307	VSM0407
8	VSMM508	VSM0208	VSM0308	
9	VSMM509	VSM0209	VSM0309	
10	VSMM510	VSM0210	VSM0310	
11	VSMM511	VSM0211	VSM0311	
12	VSMM512	VSM0212	VSM0312	
*Placa	VSMTM5	VSMT02	VSMT03	VSMT04
Entradas	1/4"	1/4"	3/8"	1/2"

\* Esta placa permite bloquear una de las salidas del manifold



## Bobinas para serie VSP 1/8" Mini.

Referencia	Descripción	Potencia
VSBM51	Bobina 12 VDC	2,5 W
VSBM52	Bobina 24 VDC	2,5 W
VSBM53	Bobina 24 VAC	3,0 VA
VSBM54	Bobina 110 VAC	3,0 VA
VSBM55	Bobina 220 VAC	3,0 VA
VSCM51	Conector eléctrico transparente DC	
VSCM52	Conector eléctrico transparente AC	

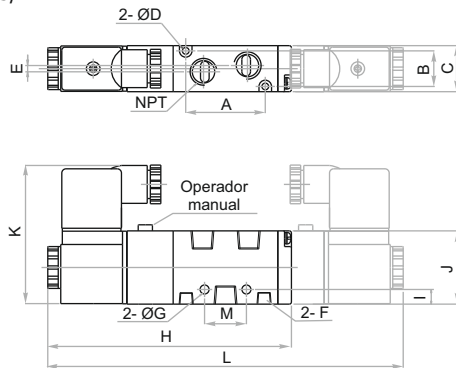
## Bobinas serie VSP 1/8", 1/4", 3/8" y 1/2"

Referencia	Descripción	Potencia
VSBB1	Bobina 12 VDC	2,5 W
VSBB2	Bobina 24 VDC	2,5 W
VSBB3	Bobina 24 VAC	3,5 VA
VSBB4	Bobina 110 VAC	3,5 VA
VSBB5	Bobina 220 VAC	3,5 VA
VSC1	Conector eléctrico DC con LED indicador	
VSC2	Conector eléctrico AC con LED indicador	

# VALVULAS SOLENOIDES 5/2 y 5/3 - PILOTADAS

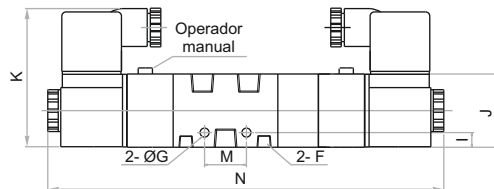
SERIE VSP 1/8 - 1/4 - 3/8 - 1/2 NPT

Válvulas 5/2

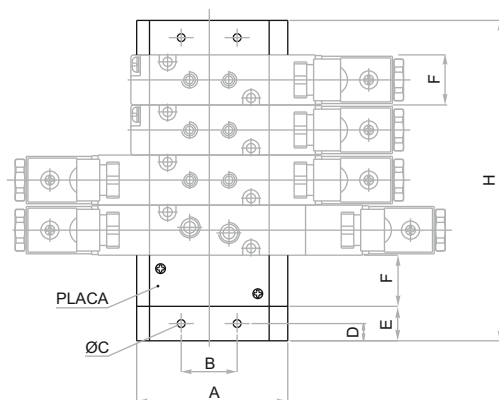
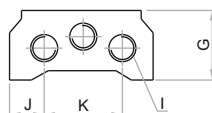


NPT	A	B	C	ØD	E	F	ØG
1/8" Mini	30	13	18	3,3	0	M5 x 8	3,3
1/8"	38	17	22	3,2	0	1/8"	4,3
1/4"	38	17	22	3,2	3	1/8"	4,3
3/8"	50	20	27	4,3	4	1/4"	4,3
1/2"	72	27	34	4,3	4	1/2"	5,5

Válvulas 5/3



NPT	H	I	J	K	L	M	N
1/8" Mini	99,4	4	27	55	142,4	14	157,4
1/8"	117	7	35	66,7	171	20	190
1/4"	117	7	35	66,7	171	20	190
3/8"	135	6,5	40	69,2	190	24	209
1/2"	168,4	7,5	50	74,2	222,8	28	243,8



## Manifolds

Serie	A	B	C	D	E	F	G
VSMM5	58	20	4,5	5	10	18,3	25
VSM02	61	21	4,5	6	12	22,4	26
VSM03	75	26	4,5	6	13,5	27,3	30
VSM04	104	32	5,5	7	14,5	34,3	38

Serie	2H	3H	4H	5H	6H	7H	8H
VSMM5	57	76	95	114	133	152	171
VSM02	69	92	115	138	161	184	207
VSM03	82	110	138	166	194	222	250
VSM04	98	133	168	203	238	273	-

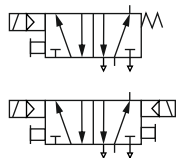
Serie	9H	10H	11H	12H	I	J	K
VSMM5	190	209	228	247	1/4"	9	40
VSM02	230	253	276	299	1/4"	9	43
VSM03	278	306	334	362	3/8"	11	53
VSM04	-	-	-	-	1/2"	18	68

# VALVULAS SOLENOIDES 5/2 - NAMUR

SERIE VSN - NAMUR 1/4 - 3/8 NPT

Art

VALVULAS



Las válvulas Namur están especialmente diseñadas para instalar directamente sobre los actuadores rotativos, eliminando así racores y mangueras

## Características

- Servopilotadas
- Bajo consumo de potencia
- Operador manual adicional
- Libres de mantenimiento

## Datos Técnicos

Fluido:  
Aire comprimido Filtrado,  
lubricado o no lubricado

Presión de Trabajo:  
1,5 a 8 Bar ~ 21 a 114 PSI

Temperatura de Trabajo:  
-5°C a 60°C ~ 23°F a 140°F

Tiempo de Respuesta:  
0,05 segundos

Max. Ciclaje:  
5 Ciclos/segundo

## Materiales

Cuerpo : Aluminio  
Carrete : Aluminio  
Sellos : NBR  
Resorte : Acero Inoxidable

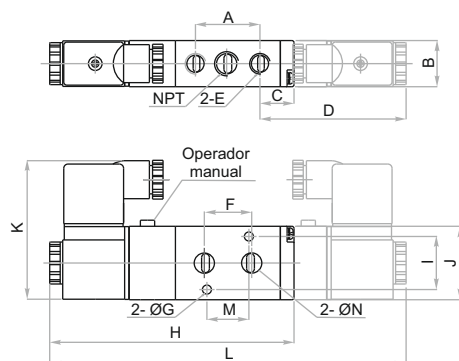
## Válvulas Namur

Referencia	NPT	Operador	Voltaje	CV
VSN08021	1/4"	Solenoide - Resorte	12 DC	1,40
VSN08022	1/4"	Solenoide - Resorte	24 DC	1,40
VSN08024	1/4"	Solenoide - Resorte	110 AC	1,40
VSN08025	1/4"	Solenoide - Resorte	220 AC	1,40
VSN09021	1/4"	Doble Solenoide	12 DC	1,40
VSN09022	1/4"	Doble Solenoide	24 DC	1,40
VSN09024	1/4"	Doble Solenoide	110 AC	1,40
VSN09025	1/4"	Doble Solenoide	220 AC	1,40
VSN08031	3/8"	Solenoide - Resorte	12 DC	1,68
VSN08032	3/8"	Solenoide - Resorte	24 DC	1,68
VSN08034	3/8"	Solenoide - Resorte	110 AC	1,68
VSN08035	3/8"	Solenoide - Resorte	220 AC	1,68

Incluyen conector eléctrico tipo DIN 43650B con LED indicador

## Bobinas y Conectores

Referencia	Descripción	Potencia
VSB1	Bobina 12 VDC	2,5 W
VSB2	Bobina 24 VDC	2,5 W
VSB3	Bobina 24 VAC	3,5 VA
VSB4	Bobina 110 VAC	3,5 VA
VSB5	Bobina 220 VAC	3,5 VA
VSC1	Conector eléctrico DC con LED indicador	
VSC2	Conector eléctrico AC con LED indicador	



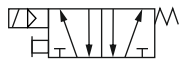
NPT	A	B	C	D	E	F	ØG
1/4	45	27	17,5	72,4	1/4"	22	5,2
3/8	45	27	17,5	-	1/4"	22	5,2

NPT	H	I	J	K	L	M	ØN
1/4	135	32	40	69	190	24	19,2
3/8	135	32	40	69	-	24	19,2

# VALVULAS SOLENOIDES 5/2 - ALTO CICLAJE

SERIE VSA 1/4 NPT - 1.200 CICLOS POR MINUTO

Art



## Características

- Gran caudal
- Sello metálico
- 1.200 ciclos por minuto
- Vida útil de 100 millones de ciclos

## Válvulas de Alto Ciclaje

Referencia	NPT	Operador	Voltaje	CV
VSA08022	1/4"	Solenoides - Resorte	24 DC	2,0
VSA08023	1/4"	Solenoides - Resorte	24 AC	2,0
VSA08024	1/4"	Solenoides - Resorte	120 AC	2,0
VSA08025	1/4"	Solenoides - Resorte	220 AC	2,0

Incluyen conector eléctrico tipo DIN 43650B

## Datos Técnicos

Fluido:

Aire comprimido y gases inertes

Presión de Trabajo:

1,5 a 10 Bar ~ 22 a 145 PSI

Diferencial de Presión:

10,3 Bar ~ 150 PSI

Temperatura de Trabajo:

-10°C a 60°C ~ 14°F a 140°F

Frecuencia de Operación:

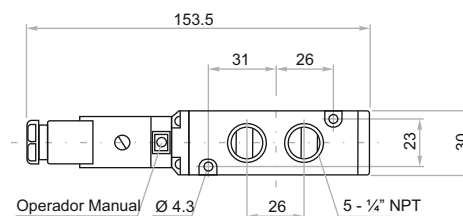
1200 ciclos/minuto

Tiempo de Respuesta:

20 ms.

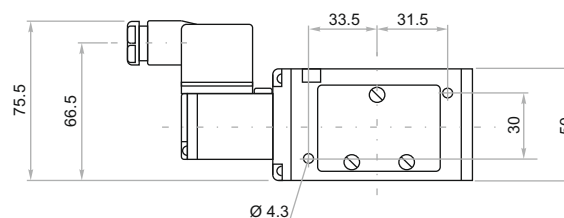
## Bobinas

Referencia	Descripción	Potencia
VSAB2	Bobina 24 DC	1,8 W
VSAB3	Bobina 24 AC	5 VA
VSAB4	Bobina 110 AC	5 VA
VSAB5	Bobina 220 AC	5 VA



## Materiales

Cuerpo : Aluminio  
Carrete y Camisa : Acero Inoxidable  
Resorte : Acero Inoxidable  
Tapa : Resina sintética





**Características**

- Piloto interno estándar, puede convertirse a piloto externo al cambiar la dirección del sello
- Permite seleccionar entre base individual ó base en manifold
- Las bases poseen control de flujo que regula la salida del aire en el escape
- Operador manual adicional
- Libres de mantenimiento
- Bajo consumo de potencia
- Protección IP65



**Datos Técnicos**

**Fluido:**

Aire comprimido Filtrado, lubricado o no lubricado

**Presión de Trabajo:**

2 a 10 Bar ~ 29 a 145 PSI

**Temperatura de Trabajo:**

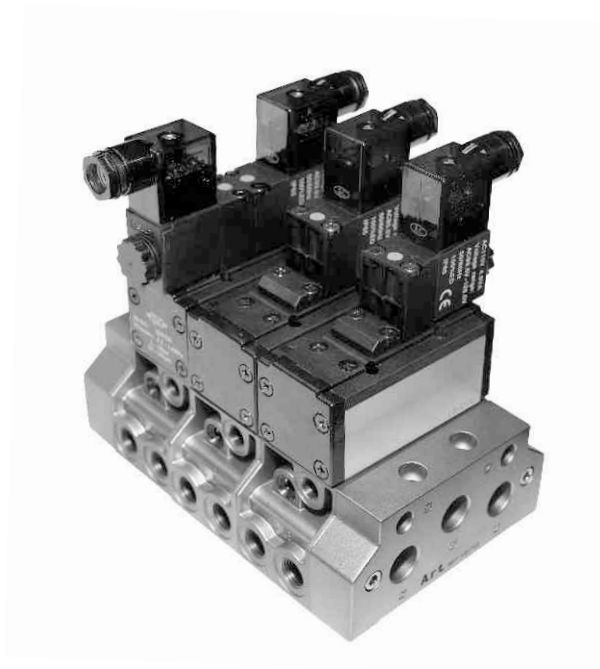
-20°C a 70°C ~ -4°F a 158°F

**Tiempo de Respuesta:**

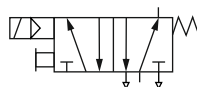
ISO 1: 33 ms

ISO 2: 42 ms

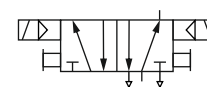
ISO 3: 50 ms



5/2 Solenoide - Resorte



5/2 Doble Solenoide



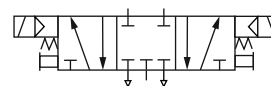
**Materiales**

Cuerpo : Aluminio

Carrete : Aluminio

Sellos : NBR

5/3 Centros Cerrados



**Válvulas ISO 1**

Referencia	Vías	Rosca G	Operador	Voltaje	Ciclos/Segundo	CV
VSI08024	5/2	1/4	Solenoide - Resorte	110 AC	10	1,5
VSI09024	5/2	1/4	Doble Solenoide	110 AC	10	1,5
VSI10024	5/3	1/4	Centros Cerrados	110 AC	10	1,5
VSIB02	-	1/4	Sub-base individual			
VSISB02	-	1/4	Sub-base Manifold			
VSIT02	-	3/8	Tapa Lateral			
VSIP02	-	-	Placa (Permite bloquear la parte superior del manifold para facilitar el mantenimiento)			

Incluyen conector eléctrico tipo DIN 43650B con LED indicador

**Válvulas ISO 2**

Referencia	Vías	Rosca G	Operador	Voltaje	Ciclos/Segundo	CV
VSI08034	5/2	3/8	Solenoide - Resorte	110 AC	7	2,0
VSI09034	5/2	3/8	Doble Solenoide	110 AC	7	2,0
VSI10034	5/3	3/8	Centros Cerrados	110 AC	7	2,0
VSIB03	-	3/8	Sub-base individual			
VSISB03	-	3/8	Sub-base Manifold			
VSIT03	-	1/2	Tapa Lateral			
VSIP03	-	-	Placa (Permite bloquear la parte superior del manifold para facilitar el mantenimiento)			

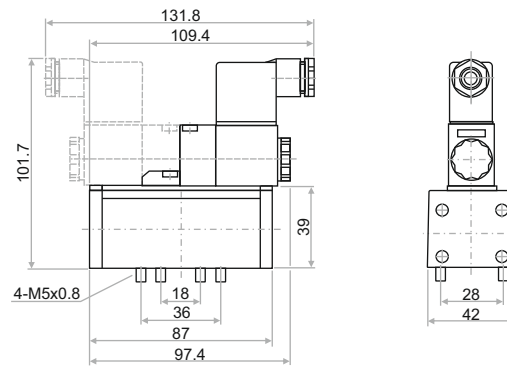
Incluyen conector eléctrico tipo DIN 43650B con LED indicador

**Válvulas ISO 3**

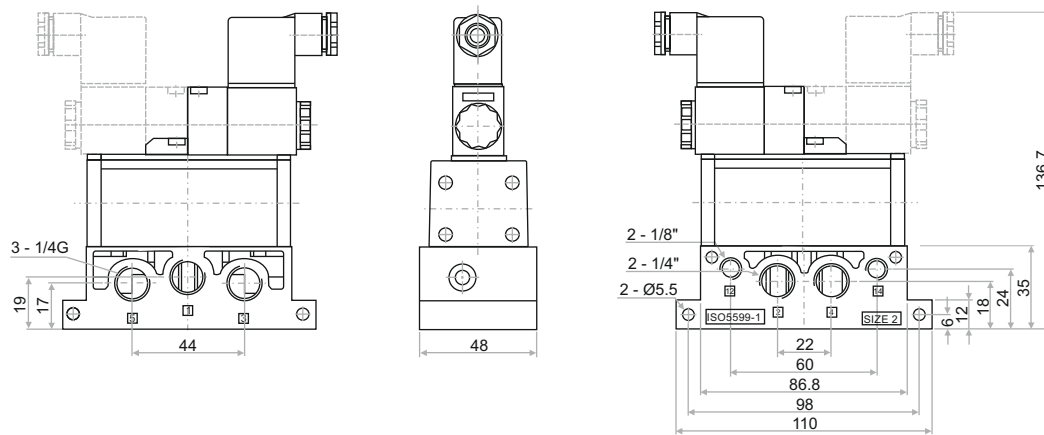
Referencia	Vías	Rosca G	Operador	Voltaje	Ciclos/Segundo	CV
VSI08044	5/2	1/2	Solenoide - Resorte	110 AC	7	3,5
VSI09044	5/2	1/2	Doble Solenoide	110 AC	7	3,5
VSI10044	5/3	1/2	Centros Cerrados	110 AC	7	3,5
VSIB04	-	1/2	Sub-base individual			
VSISB04	-	1/2	Sub-base Manifold			
VSIT04	-	3/4	Tapa Lateral			
VSIP04	-	-	Placa (Permite bloquear la parte superior del manifold para facilitar el mantenimiento)			

Incluyen conector eléctrico tipo DIN 43650B con LED indicador

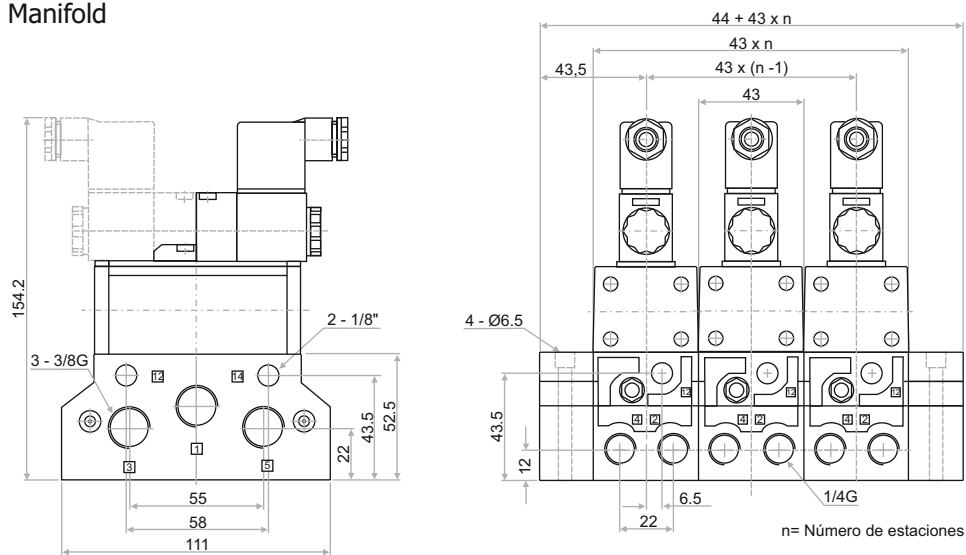
**Válvulas ISO 1**



**Válvulas ISO 1**  
sub-base Individual

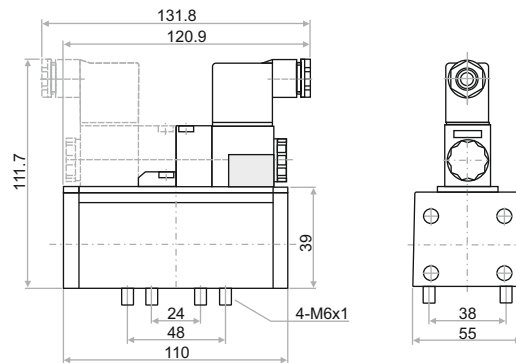


**Válvulas ISO 1**  
sub-base Manifold

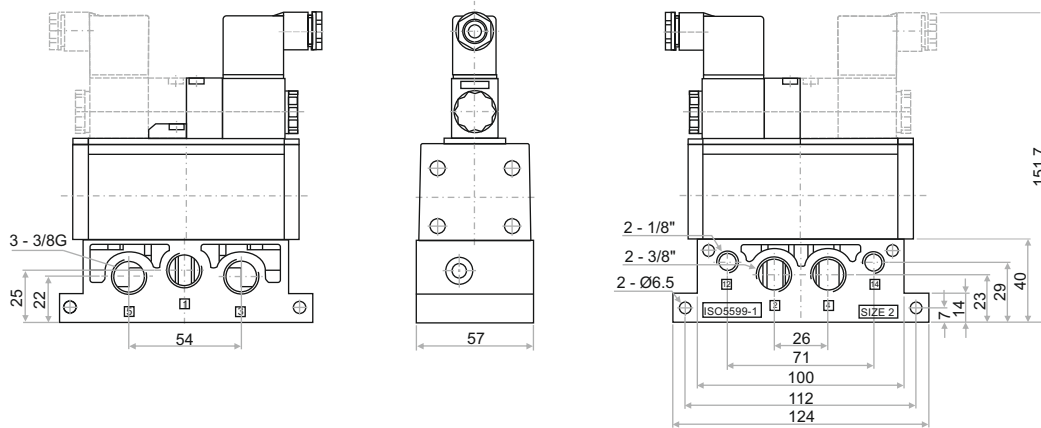




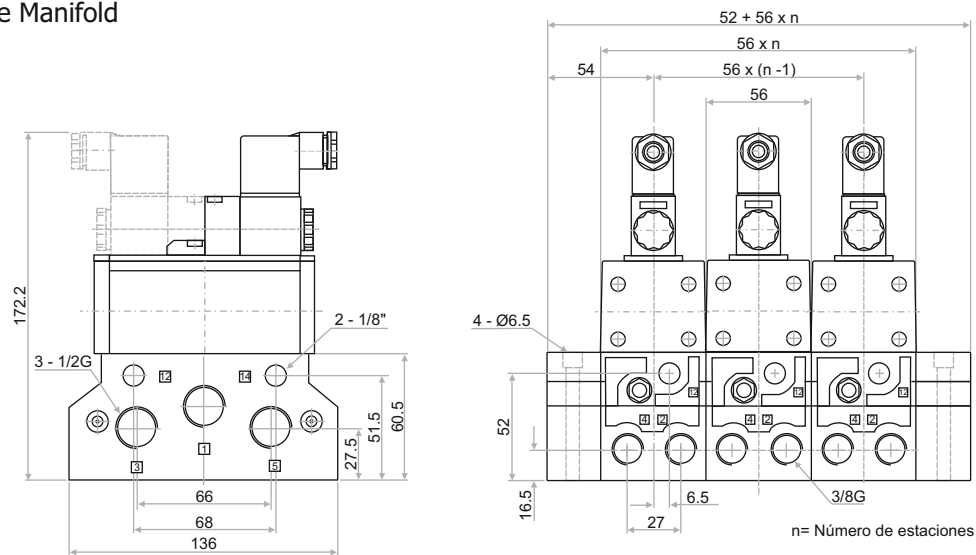
Válvulas ISO 2



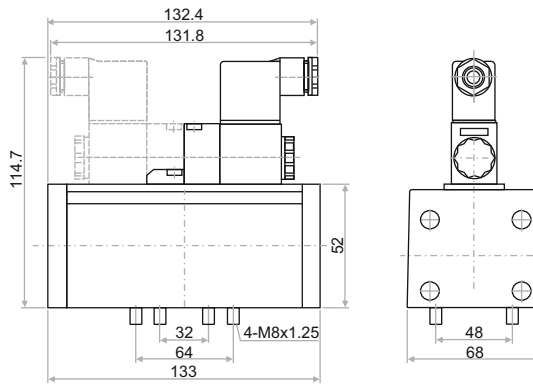
Válvulas ISO 2  
sub-base Individual



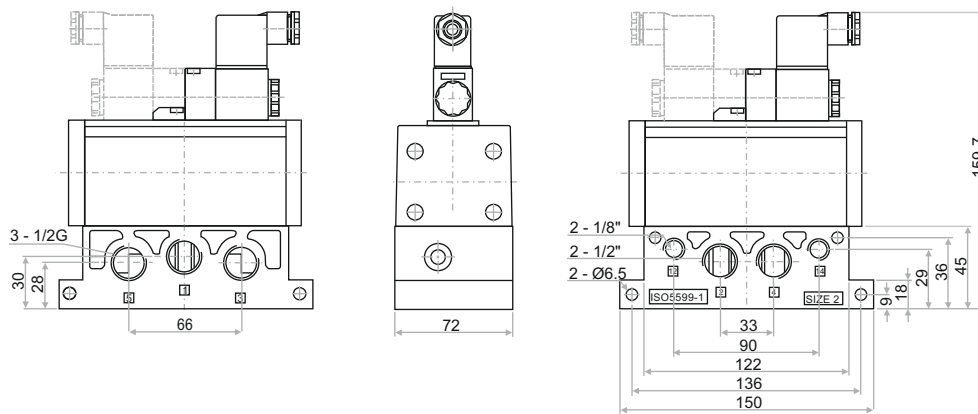
Válvulas ISO 2  
sub-base Manifold



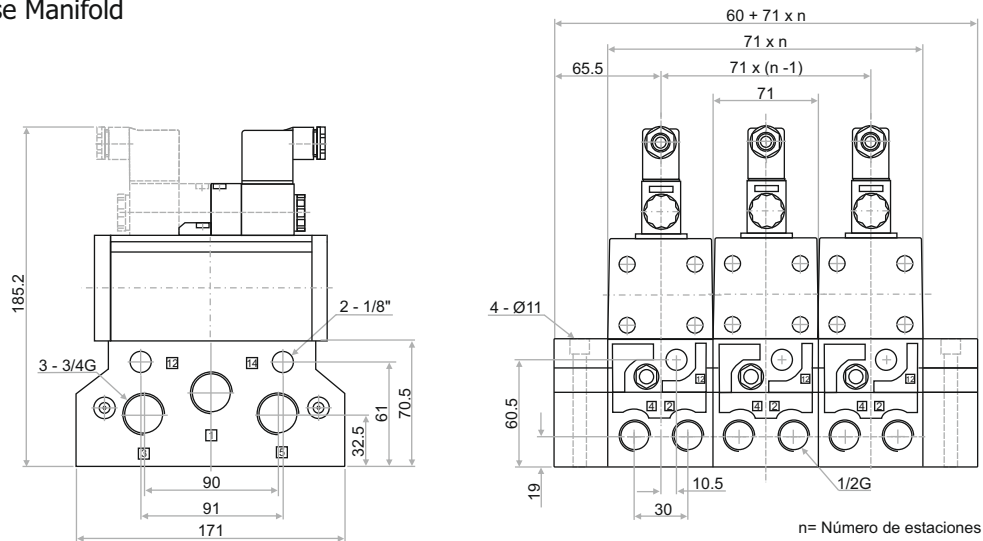
**Válvulas ISO 3**



**Válvulas ISO 3  
sub-base Individual**



**Válvulas ISO 3  
sub-base Manifold**





# VALVULAS CON PILOTO NEUMATICO 3/2, 5/2 y 5/3

SERIE VX 1/8 - 1/4 - 3/8 NPT

**Art**

## Características

- Válvulas de última generación
- Libres de mantenimiento
- Montaje en manifold  
Para 5/2, 5/3  
Ver página X5



## Datos Técnicos

Fluido:  
Aire comprimido Filtrado,  
lubricado o no lubricado

Presión de Trabajo:  
1,5 a 8 Bar ~ 21 a 114 PSI

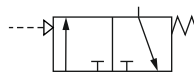
Temperatura de Trabajo:  
-20°C a 70°C

Max. Ciclaje:

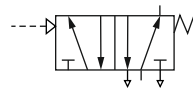
En Válvulas 5/2:  
5 Ciclos/segundo

En Válvulas 5/3:  
3 Ciclos/segundo

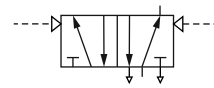
3/2 Aire - Resorte



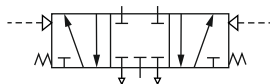
5/2 Aire - Resorte



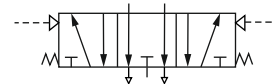
5/2 Doble Aire



5/3 Centros Cerrados



5/3 Centros Abiertos



## Válvulas con Piloto Neumático Serie VX

Referencia	NPT	Operador	Vías	Orificio (CV)
VX0201	1/8"	Aire - Resorte	3/2	8,9 mm <sup>2</sup> (0,52)
VX0202	1/4"	Aire - Resorte	3/2	15,4 mm <sup>2</sup> (0,91)
VX0203	3/8"	Aire - Resorte	3/2	38,4 mm <sup>2</sup> (2,26)
VX0801	1/8"	Aire / Resorte	5/2	8,9 mm <sup>2</sup> (0,52)
VX0901	1/8"	Aire / Aire	5/2	8,9 mm <sup>2</sup> (0,52)
VX0802	1/4"	Aire / Resorte	5/2	15,4 mm <sup>2</sup> (0,91)
VX0902	1/4"	Aire / Aire	5/2	15,4 mm <sup>2</sup> (0,91)
VX1002	1/4"	Centros Cerrados	5/3	14,2 mm <sup>2</sup> (0,84)
VX1102	1/4"	Centros Abiertos	5/3	14,2 mm <sup>2</sup> (0,84)
VX0803	3/8"	Aire / Resorte	5/2	38,4 mm <sup>2</sup> (2,26)
VX0903	3/8"	Aire / Aire	5/2	38,4 mm <sup>2</sup> (2,26)

**NOTA :** Para ordenar los manifolds de esta serie VX ver pag 75

## Materiales

Cuerpo : Aluminio

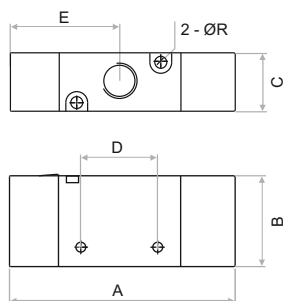
Sellos : NBR

# VALVULAS CON PILOTO NEUMATICO 3/2, 5/2 y 5/3

SERIE VX 1/8" - 1/4" - 3/8" NPT

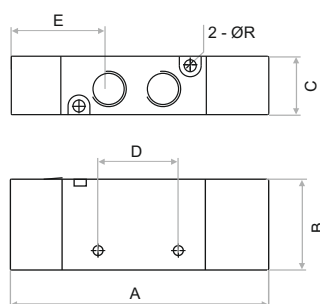
**Art**

VALVULAS



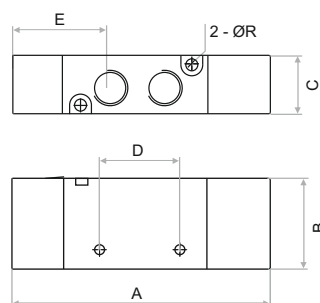
## Serie VX 3/2 Aire - Resorte

NPT	A	B	C	D	E	ØR
1/8"	59,5	24	15,5	23	29,5	2,6
1/4"	77,5	32,5	18,5	33	37,5	3,2
3/8"	95	46	23,5	43	45,5	3,2



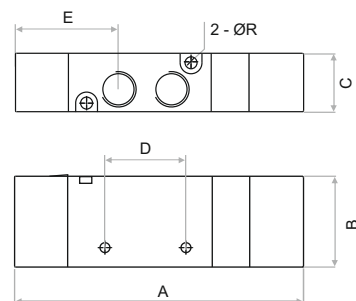
## Serie VX 5/2 Aire - Resorte

NPT	A	B	C	D	E	ØR
1/8"	70,5	24	15,5	14	29,5	2,6
1/4"	86,5	32,5	18,5	20	37,7	3,2
3/8"	116	46	23,5	25	45,5	3,2



## Serie VX 5/2 Aire - Aire

NPT	A	B	C	D	E	ØR
1/8"	75	24	15,5	14	29,5	2,6
1/4"	94,5	32,5	18,5	20	37,5	3,2
3/8"	124	46	23,5	25	45,5	3,2



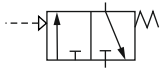
## Serie VX 5/3 Aire - Aire

NPT	A	B	C	D	E	ØR
1/8"	87	24	15,5	14	29,5	2,6
1/4"	108	32,5	18,5	20	37,5	3,2
3/8"	142	46	23,5	25	45,5	3,2

# VALVULAS CON PILOTO NEUMATICO 3/2

SERIE VN 1/8 - 1/4 - 3/8 NPT

**Art**



## Características

- Normalmente cerradas
- Regreso resorte
- Libres de mantenimiento

## Modelos Standard

Referencia	NPT	Operador	Vías	CV
VN0201	1/8"	Aire - Resorte	3/2	0,67
VN0202	1/4"	Aire - Resorte	3/2	0,89
VN0203	3/8"	Aire - Resorte	3/2	1,67

## Datos Técnicos

### Fluido:

Aire comprimido Filtrado,  
lubricado o no lubricado

### Presión de Trabajo:

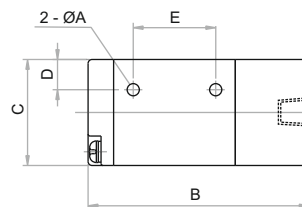
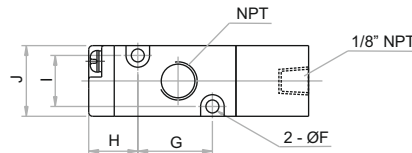
1,5 a 8 Bar ~ 21 a 114 PSI

### Temperatura de Trabajo:

-5°C a 60°C ~ 23°F a 140°F

### Max. Ciclaje:

5 Ciclos/segundo



## Materiales

Cuerpo : Aluminio  
Carrete : Aluminio  
Sellos : NBR  
Resorte : Acero Inoxidable

NPT	ØA	B	C	D	E	ØF	G	H	I	J
1/8"	3,3	56,5	27	7,7	21	3,3	19	12,5	13	18
1/4"	4,3	70	35	8	25	3,2	30	12,5	17	22
3/8"	4,3	80,5	40	10,5	30	4,3	35	15	20	27

# VALVULAS CON PILOTO NEUMATICO 5/2 y 5/3

SERIE VN 1/8 - 1/4 - 3/8 - 1/2 NPT

**Art**

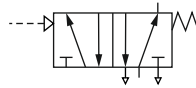
VALVULAS



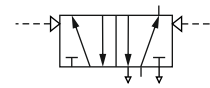
## Características

- Regreso resorte
- Doble piloto neumático
- Libres de mantenimiento
- Fácil montaje en manifold

5/2 Aire - Resorte



5/2 Doble Aire



## Datos Técnicos

### Fluido:

Aire comprimido Filtrado, lubricado o no lubricado

### Presión de Trabajo:

1,5 a 8 Bar ~ 21 a 114 PSI

### Temperatura de Trabajo:

-5°C a 60°C ~ 23°F a 140°F

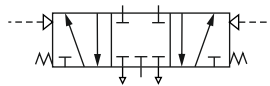
### Max. Ciclaje:

En Válvulas 5/2:  
5 Ciclos/segundo

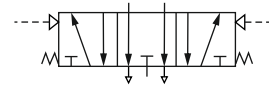
En Válvulas 5/3:  
3 Ciclos/segundo

En Válvulas de 1/2:  
3 Ciclos/segundo

5/3 Centros Cerrados



5/3 Centros Abiertos



## Válvulas con Piloto Neumático

Referencia	NPT	Operador	Vias	CV
VN0801	1/8"	Aire / Resorte	5/2	0,67
VN0901	1/8"	Aire / Aire	5/2	0,67
VN1001	1/8"	Centros Cerrados	5/3	0,50
VN1101	1/8"	Centros Abiertos	5/3	0,50
VN0802	1/4"	Aire / Resorte	5/2	0,89
VN0902	1/4"	Aire / Aire	5/2	0,89
VN1002	1/4"	Centros Cerrados	5/3	0,67
VN1102	1/4"	Centros Abiertos	5/3	0,67
VN0803	3/8"	Aire / Resorte	5/2	1,67
VN0903	3/8"	Aire / Aire	5/2	1,67
VN0804	1/2"	Aire / Resorte	5/2	2,79
VN0904	1/2"	Aire / Aire	5/2	2,79

## Materiales

Cuerpo : Aluminio

Carrete : Aluminio

Sellos : NBR

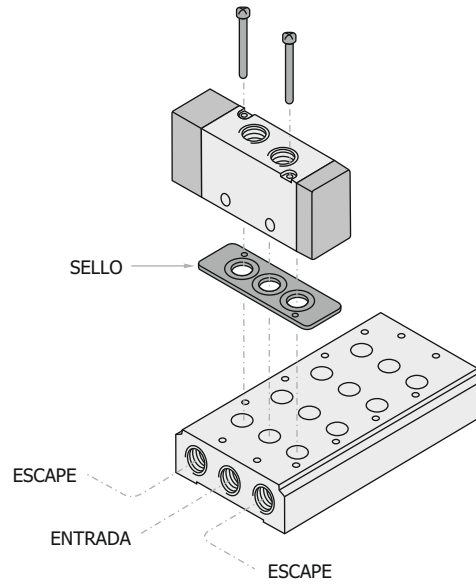
# MANIFOLD PARA VALVULAS 5/2 y 5/3

SERIE VN 1/8 - 1/4 - 3/8 - 1/2 NPT

## Manifolds

Los manifolds permiten instalar un conjunto de válvulas facilitando el montaje al utilizar una única entrada, reduciendo así la cantidad de racores, manguera y silenciadores.

Admiten combinar cualquier válvula de piloto neumático serie VN 5/2 ó 5/3, y válvulas solenoides serie VSP 5/2 ó 5/3, para mayor versatilidad.



## Manifolds para Válvulas Neumáticas Serie VN

Válvula	Para Válvulas de 1/8" y 1/4"	Para Válvulas de 3/8"	Para Válvulas de 1/2"
No. Estaciones	Referencia	Referencia	Referencia
2	VSM0202	VSM0302	VSM0402
3	VSM0203	VSM0303	VSM0403
4	VSM0204	VSM0304	VSM0404
5	VSM0205	VSM0305	VSM0405
6	VSM0206	VSM0306	VSM0406
7	VSM0207	VSM0307	VSM0407
8	VSM0208	VSM0308	
9	VSM0209	VSM0309	
10	VSM0210	VSM0310	
11	VSM0211	VSM0311	
12	VSM0212	VSM0312	
*Placa	VSMT02	VSMT03	VSMT04
Entradas	1/4"	3/8"	1/2"

\* Esta placa permite bloquear una de las salidas del manifold



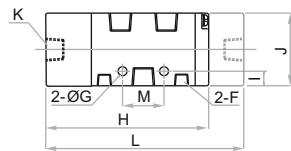
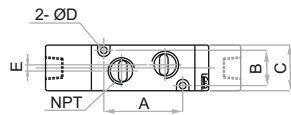
# VALVULAS CON PILOTO NEUMATICO 5/2 y 5/3

SERIE VN 1/8 - 1/4 - 3/8 - 1/2 NPT

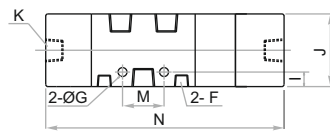
**A.r.t**

VALVULAS

## Válvulas 5/2



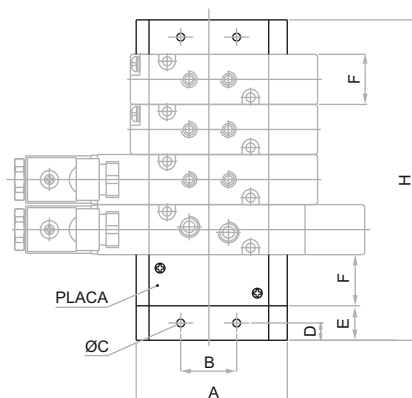
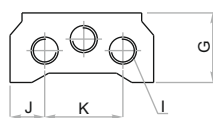
## Válvulas 5/3



NPT	A	B	C	ØD	E	F	ØG
1/8"	30	13	18	3,3	3	1/8"	3,3
1/4"	38	17	22	3,2	3	1/8"	4,3
3/8"	50	20	27	4,3	4	1/4"	4,3
1/2"	72	27	34	4,3	4	1/2"	5,5

NPT	H	I	J	K	L	M	N
1/8"	68,7	4	27	1/8"	81	14	96
1/4"	77,7	7	35	1/8"	92	20	111
3/8"	95,5	6,5	40	1/8"	111,0	24	-
1/2"	128,0	7,5	50	1/8"	142,0	28	-

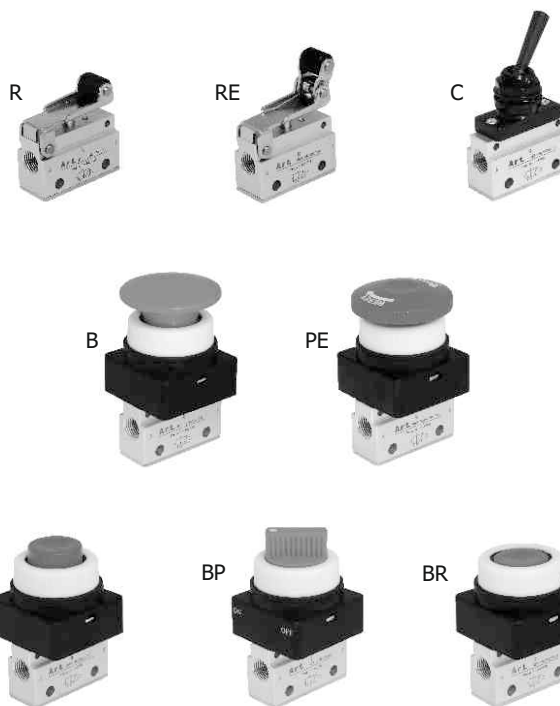
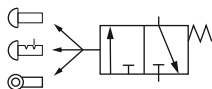
## Manifolds



Serie	A	B	C	D	E	F	G
VSM02	61	21	4,5	6	12	22,4	26
VSM03	75	26	4,5	6	13,5	27,3	30
VSM04	104	32	5,5	7	14,5	34,3	38

Serie	2H	3H	4H	5H	6H	7H	8H
VSM02	69	92	115	138	161	184	207
VSM03	82	110	138	166	194	222	250
VSM04	98	133	168	203	238	273	-

Serie	9H	10H	11H	12H	I	J	K
VSM02	230	253	276	299	1/4"	9	43
VSM03	278	306	334	362	3/8"	11	53
VSN04	-	-	-	-	1/2"	18	68



### Características

- Diferentes tipos de accionamiento
- Compactas
- Libres de mantenimiento
- Especiales para tablero de control

### Datos Técnicos

#### Fluido:

Aire comprimido Filtrado,  
lubricado o no lubricado

#### Presión de Trabajo:

0 a 10 Bar ~ 0 a 145 PSI

#### Temperatura de Trabajo:

-20°C a 70°C ~ -4°F a 158°F

### Válvulas Miniatura - Regreso resorte

Referencia	NPT	Operador	CV	Color
VMM020112	1/8"	Botón Sobresaliente / Resorte - BS	0.14	Rojo
VMM020113	1/8"	Botón Sobresaliente / Resorte - BS	0.14	Verde
VMM020122	1/8"	Botón Rasante / Resorte - BR	0.14	Rojo
VMM020123	1/8"	Botón Rasante / Resorte - BR	0.14	Verde
VMM020132	1/8"	Botón Hongo / Resorte - B	0.14	Rojo
VMM020133	1/8"	Botón Hongo / Resorte - B	0.14	Verde
VMM020144	1/8"	Rodillo Lateral - R	0.14	Metálico
VMM020154	1/8"	Rodillo Escualizable - RE	0.14	Metálico

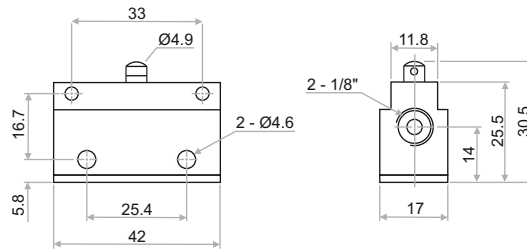
### Materiales

Cuerpo : Aluminio  
 Carrete : Aluminio  
 Sellos : NBR  
 Operador : Plástico ABS  
 Rodillo : Acero Niquelado

### Válvulas Miniatura dos posiciones

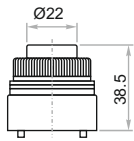
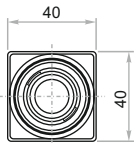
Referencia	NPT	Operador	CV	Color
VMM030182	1/8"	Botón / Dos Posiciones - BP	0.14	Rojo
VMM030183	1/8"	Botón / Dos Posiciones - BP	0.14	Verde
VMM030191	1/8"	Codillo / Dos Posiciones - C	0.14	Negro
VMM0301912	1/8"	Parada de Emergencia - PE	0.14	Rojo

Dimensiones de la válvula

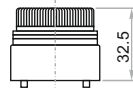
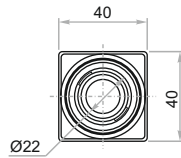


Operadores Regreso Resorte

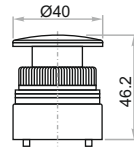
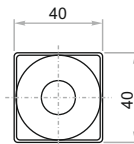
BS - Botón Sobresaliente



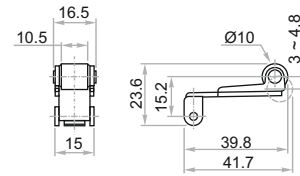
BS - Botón Rasante



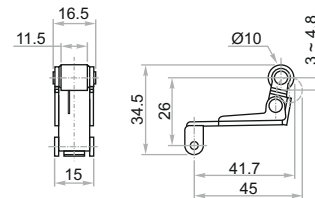
B - Botón Hongo



R - Rodillo Lateral

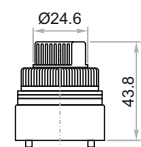
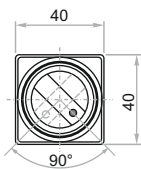


RE - Rodillo Escalizable

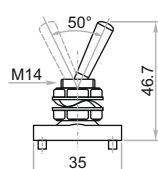
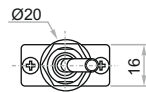


Operadores Dos Posiciones

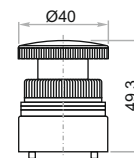
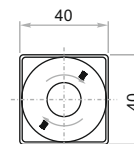
BP - Botón

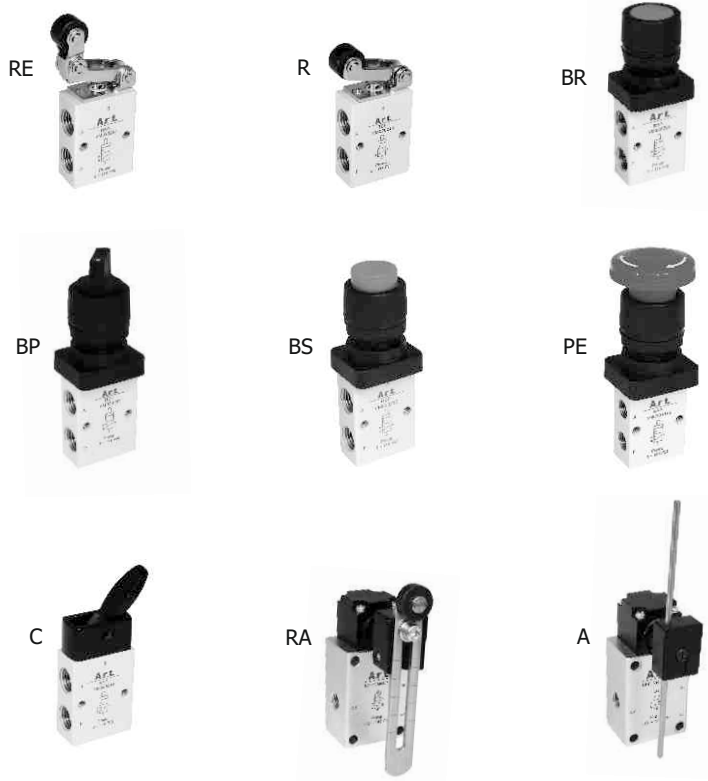
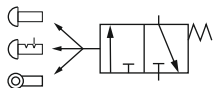


C - Codillo



PE - Parada de Emergencia





### Características

- Diferentes tipos de accionamiento
- Tamaño muy compacto
- Libres de mantenimiento
- Especiales para tablero de control

### Datos Técnicos

**Fluido:**  
Aire comprimido Filtrado,  
lubricado o no lubricado

**Presión de Trabajo:**  
0 a 8 Bar ~ 0 a 114 PSI

**Temperatura de Trabajo:**  
0°C a 60°C ~ 32°F a 140°F

### Válvulas Serie VM Regreso Resorte

Referencia	NPT	Operador	CV	Color
VM020112	1/8"	Botón Sobresaliente / Resorte - BS	0.45	Rojo
VM020113	1/8"	Botón Sobresaliente / Resorte - BS	0.45	Verde
VM020122	1/8"	Botón Rasante / Resorte - BR	0.45	Rojo
VM020123	1/8"	Botón Rasante / Resorte - BR	0.45	Verde
VM020144	1/8"	Rodillo Lateral - R	0.45	Metálico
VM020154	1/8"	Rodillo Escualizable - RE	0.45	Metálico
VM020164	1/8"	Rodillo Ajustable - RA	0.34	Metálico
VM020174	1/8"	Antena - A	0.34	Metálico
VM020212	1/4"	Botón Sobresaliente / Resorte - BS	0.45	Rojo
VM020213	1/4"	Botón Sobresaliente / Resorte - BS	0.45	Verde
VM020222	1/4"	Botón Rasante / Resorte - BR	0.45	Rojo
VM020223	1/4"	Botón Rasante / Resorte - BR	0.45	Verde
VM020244	1/4"	Rodillo Lateral - R	0.45	Metálico
VM020254	1/4"	Rodillo Escualizable - RE	0.45	Metálico

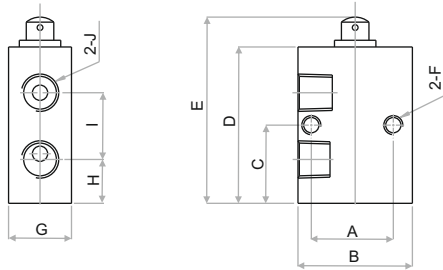
### Válvulas Serie VM Dos Posiciones

Referencia	NPT	Operador	CV	Color
VM030181	1/8"	Botón / Dos Posiciones - BP	0.45	Negro
VM030191	1/8"	Codillo / Dos Posiciones - C	0.45	Negro
VM0301912	1/8"	Parada de Emergencia - PE	0.45	Rojo
VM030281	1/4"	Botón / Dos Posiciones - BP	0.45	Negro
VM030291	1/4"	Codillo / Dos Posiciones - C	0.45	Negro
VM0302912	1/4"	Parada de Emergencia - PE	0.45	Rojo

### Materiales

Cuerpo : Aluminio  
 Carrete : Aluminio  
 Sellos : NBR  
 Operador : Plástico ABS  
 Rodillo : Acero Niquelado

**Dimensiones de la válvula**

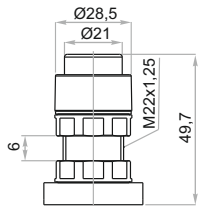
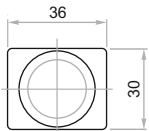


NPT	A	B	C	D	E
1/8"	23	30	20,5	41	47
1/4"	24	34	22,5	46	52

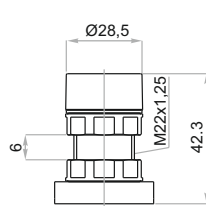
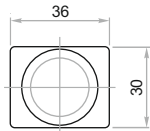
NPT	F	G	H	I	J
1/8"	M5x0,8	16,5	11,5	17,5	1/8"
1/4"	M5x0,8	17,5	12	21	1/4"

**Operadores Regreso Resorte**

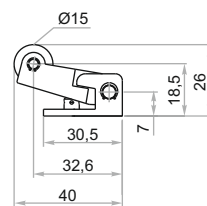
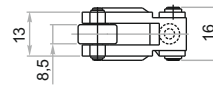
**BS - Botón Sobresaliente**



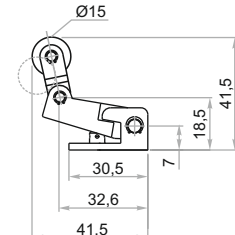
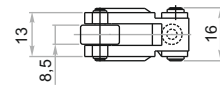
**BS - Botón Rasante**



**R - Rodillo Lateral**

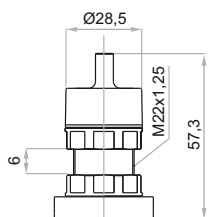
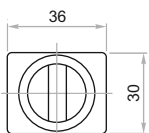


**R - Rodillo Escualizable**

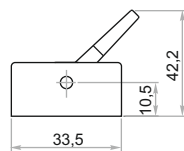
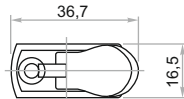


**Operadores Dos Posiciones**

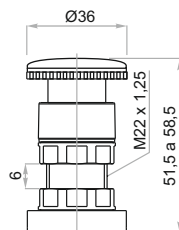
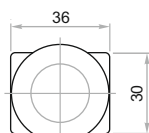
**BP - Botón**



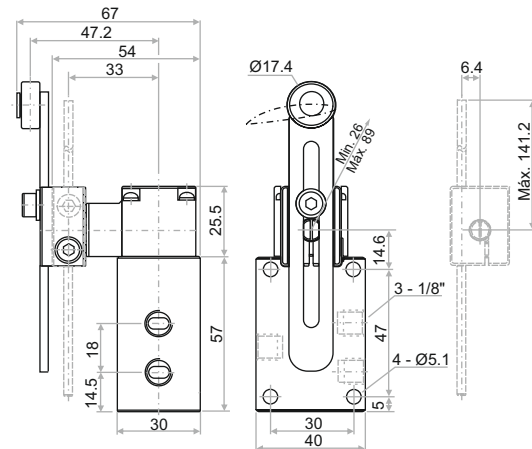
**C - Codillo**

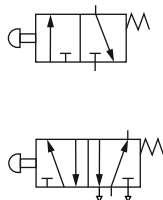


**PE - Parada de Emergencia**



**Válvulas de Rodillo Ajustable y Antena**





Tope - Resorte



Codillo

### Características

- Válvulas muy compactas
- Resistentes a la corrosión
- Versiones con operador de botón ó codillo, y operadores adicionales externos de piloto de aire y rodillos
- Ideales para manejar cilindros de pequeñas dimensiones o como elementos de control

### Válvulas Miniatura 3/2 - Serie VMC

Referencia	NPT	Operador	SCFM
VMC02011	1/8"	Tope - Resorte	18
VMC03019	1/8"	Codillo / Dos Posiciones	18

### Válvulas Miniatura 5/2 - Serie VMC

Referencia	NPT	Operador	SCFM
VMC08011	1/8"	Tope - Resorte	18
VMC09019	1/8"	Codillo / Dos Posiciones	18

### Datos Técnicos

#### Fluido:

Aire comprimido Filtrado y lubricado

#### Presión de Trabajo:

0 a 9 Bar ~ 0 a 130 PSI

#### Temperatura de Trabajo:

-10°C a 60°C ~ 14°F a 140°F

### Materiales

Cuerpo : Aluminio  
 Operador : Acero Inoxidable  
 Operador Externo : Bronce  
 Sellos : Buna N

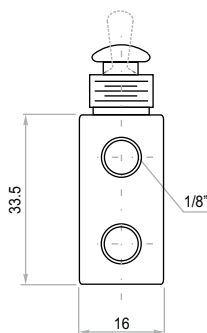
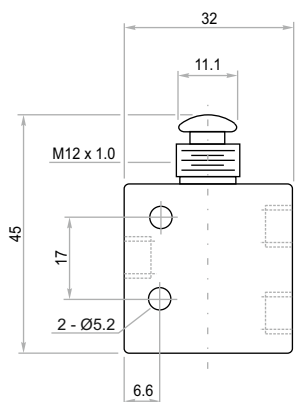
### Operadores

Operador de Aire	Rodillo	Rodillo Escualizable
------------------	---------	----------------------

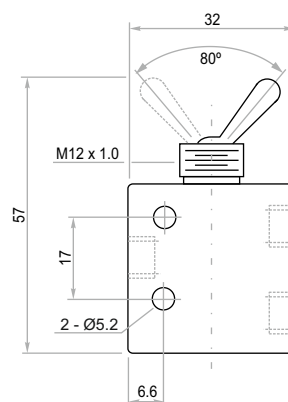


Referencia	Referencia	Referencia
VMC0	VMC4	VMC5

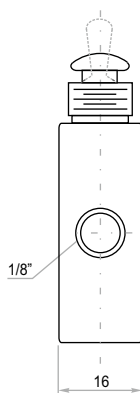
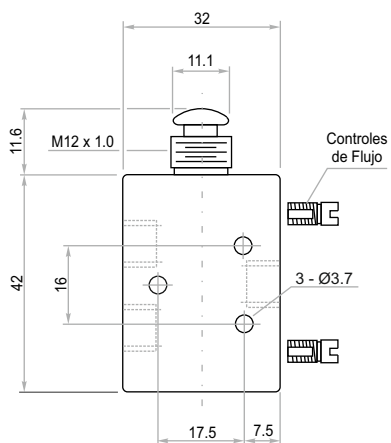
3/2 Tope - Resorte



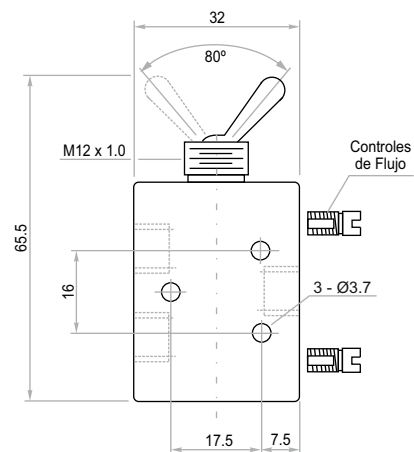
3/2 Codillo



5/2 Tope - Resorte

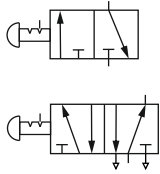


5/2 Codillo



# VALVULAS DE BOTON 3/2 - 5/2

SERIE VB 1/4 - 3/8 NPT



3/2



5/2



## Características

- Normalmente cerradas
- Dos posiciones fijas
- Tamaño muy compacto
- Resistentes a la corrosión
- Montaje en tablero

## Datos Técnicos

Fluido:

Aire comprimido Filtrado,  
lubricado o no lubricado

Presión de Trabajo:

0 a 8 Bar ~ 0 a 114 PSI

Temperatura de Trabajo:

-20°C a 70°C ~ -4°F a 158°F

## Válvulas de Botón 3/2 Vías - Serie VB

Referencia	NPT	Operador	Cv
VB0302	1/4"	Botón / 2 Posiciones	0,89
VB0303	3/8"	Botón / 2 Posiciones	1.67

## Materiales

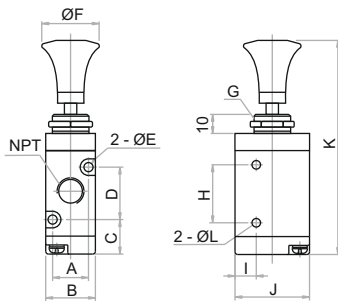
Cuerpo : Aluminio

Sellos : NBR

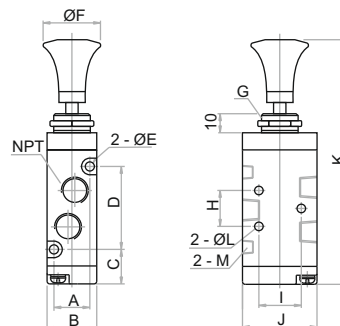
## Válvulas de Botón 5/2 Vías - Serie VB

Referencia	NPT	Operador	Cv
VB0902	1/4"	Botón / 2 Posiciones	0,89
VB0903	3/8"	Botón / 2 Posiciones	1.67

Válvulas 3/2



Válvulas 5/2



NPT	Válvulas 3/2		Válvulas 5/2	
	1/4"	3/8"	1/4"	3/8"
A	17	20	17	20
B	22	27	22	27
C	12,7	15	12,7	15
D	30	35	38	50
E	3,3	4,3	3,3	4,3
F	22	25	22	25
G	M14x1,0	M16x1,0	M14x1,0	M16x1,0
H	25	30	20	24
I	8	10	23,5	27,5
J	35	40	35	40
K	90	100	98	115
L	4,3	4,3	4,3	4,3
M	-	-	1/8"	1/4"



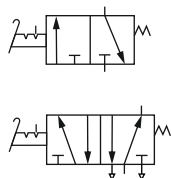
VPP



VP



VP-G



## Válvulas de Pedal 3/2 Vías - Serie VPP

Referencia	NPT	Operador
VPP0202	1/4"	Pedal / Resorte (Pedal Plástico)
VP0202	1/4"	Pedal / Resorte

## Válvulas de Pedal 5/2 Vías - Serie VP

Referencia	NPT	Operador
VP0802	1/4"	Pedal / Resorte
VP0802G	1/4"	Pedal / Resorte / Protector
VP0902	1/4"	Pedal / Dos Posiciones
VP0902G	1/4"	Pedal / 2 posiciones / Protector

### Características

- 3/2 Normalmente cerradas
- Regreso por resorte ó dos posiciones fijas
- Protector plástico que previene golpes y operaciones involuntarias

### Datos Técnicos

Fluido:  
Aire comprimido Filtrado,  
lubricado o no lubricado

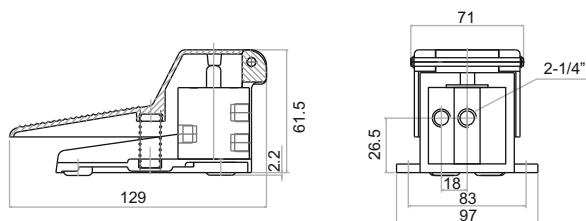
Presión de Trabajo:  
0 a 8 Bar ~ 0 a 114 PSI

Temperatura de Trabajo:  
-5°C a 60°C ~ 23°F a 140°F

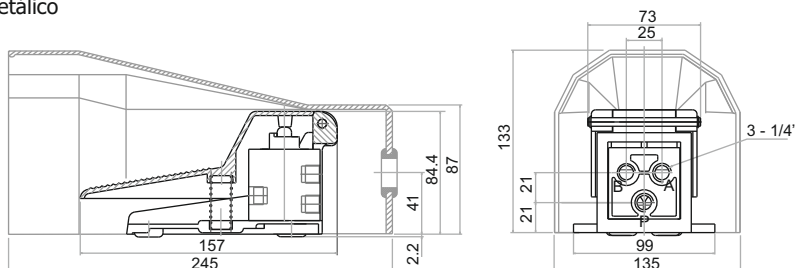
Válvulas 3/2  
Cuerpo Plástico



Válvulas 3/2  
Cuerpo Metálico

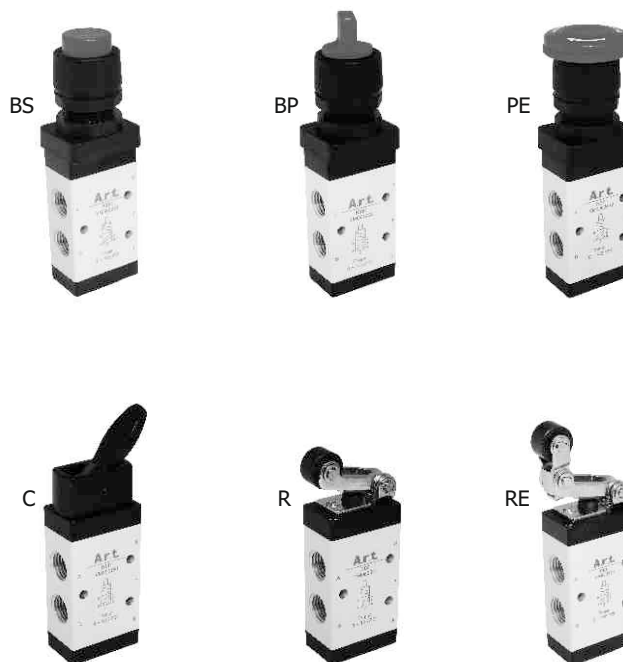
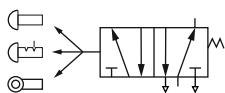


Válvulas 5/2  
Cuerpo Metálico



### Materiales

- Cuerpo VPP : Plástico  
Cuerpo VP : Aluminio  
Carrete : Aluminio  
Sellos : NBR



### Características

- Diferentes tipos de accionamiento
- Compactas
- Libres de mantenimiento
- Especiales para tablero de control

### Datos Técnicos

#### Fluido:

Aire comprimido Filtrado,  
lubricado o no lubricado

#### Presión de Trabajo:

0 a 10 Bar ~ 0 a 145 PSI

#### Temperatura de Trabajo:

-20°C a 70°C ~ -4°F a 158°F

### Válvulas Serie VM - Regreso Resorte

Referencia	NPT	Operador	CV	Color
VM080212	1/4"	Botón Sobresaliente / Resorte - BS	0.67	Rojo
VM080213	1/4"	Botón Sobresaliente / Resorte - BS	0.67	Verde
VM080243	1/4"	Rodillo Lateral - R	0.67	Metálico
VM080254	1/4"	Rodillo Escualizable - RE	0.67	Metálico

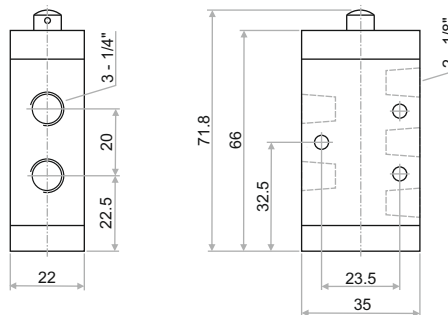
### Materiales

Cuerpo : Aluminio  
 Carrete : Aluminio  
 Sellos : NBR  
 Operador : Plástico ABS  
 Rodillo : Acero Niquelado

### Válvulas Serie VM - Dos Posiciones

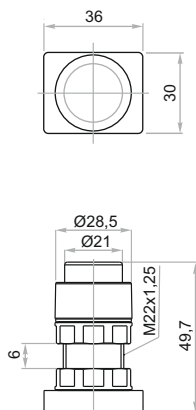
Referencia	NPT	Operador	CV	Color
VM090282	1/4"	Botón / Dos Posiciones - BP	0.67	Rojo
VM090283	1/4"	Botón / Dos Posiciones - BP	0.67	Verde
VM090291	1/4"	Codillo / Dos Posiciones - C	0.67	Negro
VM0902912	1/4"	Parada de Emergencia - PE	0.67	Rojo

Dimensiones de la válvula

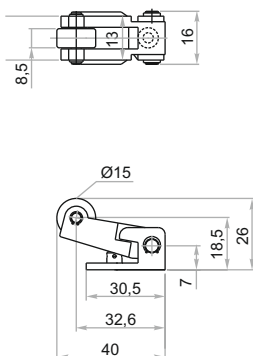


Operadores Regreso Resorte

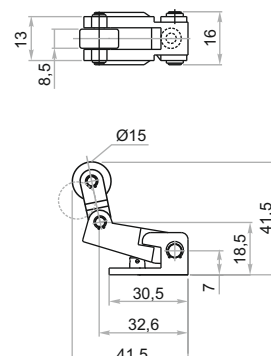
BS - Botón Sobresaliente



R - Rodillo Lateral

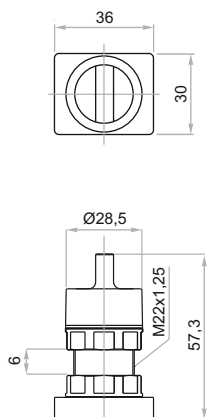


R - Rodillo Escualzizable

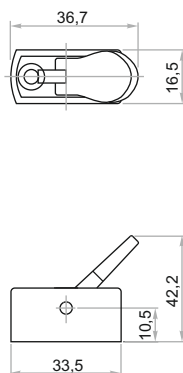


Operadores Dos Posiciones

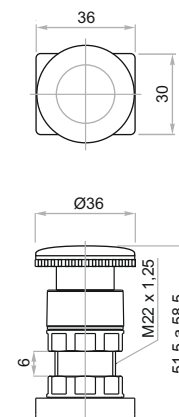
BP - Botón



C - Codillo

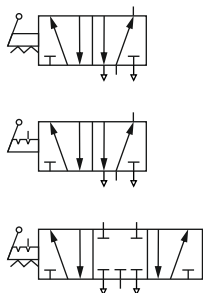


PE - Parada de Emergencia



# VALVULAS DE PALANCA 5/2 - 5/3

SERIE VPA 1/8 - 1/4 - 3/8 NPT



## Características

- Dos y tres posiciones
- Tamaño muy compacto
- Montaje en panel
- Resistentes a la corrosión
- Alta capacidad de flujo

## Válvulas de Palanca 5/2 Vías - Serie VPA

Referencia	NPT	Operador	Cv
VPA0802	1/4"	Palanca / Resorte	0,89
VPA0803	3/8"	Palanca / Resorte	1,67
VPA0901	1/8"	Palanca / 2 Posiciones Fijas	0,78
VPA0902	1/4"	Palanca / 2 Posiciones Fijas	0,89
VPA0903	3/8"	Palanca / 2 Posiciones Fijas	1,67

## Válvulas de Palanca 5/3 Vías - Centros Cerrados - Serie VPA

Referencia	NPT	Operador	Cv
VPA1002	1/4"	Palanca / 3 Posiciones / Resorte	0,67
VPA1003	3/8"	Palanca / 3 Posiciones / Resorte	1,00

## Datos Técnicos

### Fluido:

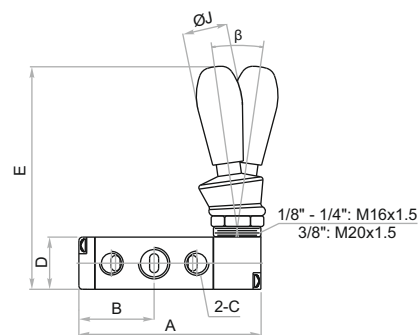
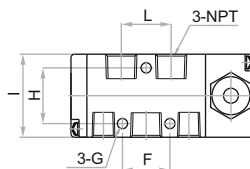
Aire comprimido Filtrado,  
lubricado o no lubricado

### Presión de Trabajo:

0 a 8 Bar ~ 0 a 114 PSI

### Temperatura de Trabajo:

-20°C a 70°C ~ -4°F a 158°F

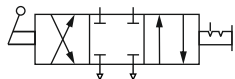


NPT	A	B	C	D	E	F
1/8"	81,5	32,5	1/8"	22	90	20
1/4"	81,5	32,5	1/8"	22	90	20
3/8"	101	40,5	1/4"	27	93,5	24
1/4" (5/3)	100,5	32,5	1/8"	22	90,5	20
3/8" (5/3)	120	40,5	1/4"	27	94	24

NPT	ØG	H	I	ØJ	β	L
1/8"	4,3	23,5	35	18	15	18
1/4"	4,3	23,5	35	18	15	21
3/8"	4,3	27,5	40	18	18	24
1/4" (5/3)	4,3	23,5	35	18	8,5	21
3/8" (5/3)	4,3	27,5	40	18	10	24

## Materiales

Cuerpo : Aluminio  
Sellos : NBR  
Palanca : Nylon



**Características**

- Centros cerrados
- Permiten 2 ó 3 posiciones
- Operador manual por giro de la palanca
- Un escape común
- Montaje en tablero

**Válvula Rotativa 4/2 - 4/3, Serie VR**

Referencia	NPT	Operador	Cv
VR0502	1/4"	Palanca Rotativa 2 posiciones	0,89
VR0503	3/8"	Palanca Rotativa 2 posiciones	1,83
VR0504	1/2"	Palanca Rotativa 2 posiciones	4.89
VR0702	1/4"	Palanca Rotativa 2 ó 3 posiciones	0,89
VR0703	3/8"	Palanca Rotativa 2 ó 3 posiciones	1,83
VR0704	1/2"	Palanca Rotativa 2 ó 3 posiciones	4.89

**Datos Técnicos**

Fluido:

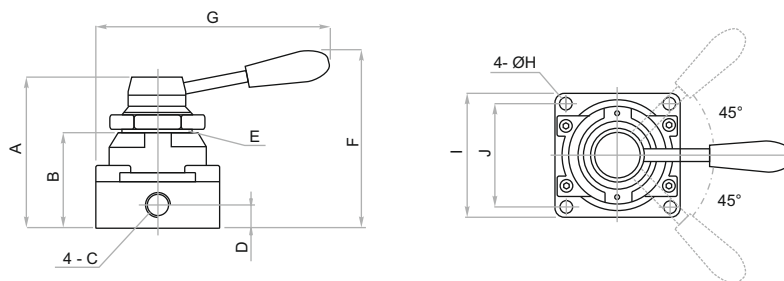
Aire comprimido Filtrado, lubricado o no lubricado

Presión de Trabajo:

0 a 10 Bar ~ 0 a 142 PSI

Temperatura de Trabajo:

-20°C a 70°C ~ -4°F a 158°F



**Materiales**

- Cuerpo : Aluminio
- Disco : Aluminio
- Sellos : NBR

NPT	A	B	C	D	E	F	G	H	I	J
1/4"	72,6	45	1/4"	11,5	M34x1,5	92,5	120	5,5	62	49
3/8"	88,5	56	3/8"	13,5	M40x1,5	104	140	6,6	74	62
1/2"	110,3	72	1/2"	18	M52x1,5	128	160	6,6	102	89

